

RUNMAGEDDON

SILA I CHARAKTER



INFORMATOR RUNMAGEDDOŃCZYKA

ELK | 18-19.07.2026

SPIS TREŚCI

POWITANIE - Jarosław Bieniecki	3
ABC DEBIUTANTA	4-5
INTRO (¼) (informacje, mapa, top5 przeszkód, harmonogram)	6
REKRUT (½) (informacje, mapa, top5 przeszkód, harmonogram)	7
RUNMAGEDDON (informacje, mapa, top5 przeszkód, harmonogram)	8
PUNKT REGENERACYJNY	9
STREFA DRUKU	10
POMAGAMY SOBIE W BŁOCIE	11
ODDAJ CHIPA	12
ODBIÓR KOSZULEK	13
RUNMAGEDDON x SMMASH	14
KIDS (informacje, mapa, top5 przeszkód, harmonogram)	15
GENERACJA RUNMAGEDDON	16
INTRO U-16 (informacje, mapa, top5 przeszkód, harmonogram)	17
STREFA GENERACJI RUNMAGEDDON	18
FAMILY (informacje, mapa, top5 przeszkód, harmonogram)	19
PATKA PRZYPOMINA	20
BIURO ZAWODÓW	21
STARTY FIRMOWE	22
BIZNES LIGA	23
KLASYFIKACJA RUNMAGEDDON 2026	24
DEKORACJE	25
STATUETKI	26
PRZYDATNE INFORMACJE	27
OFICJALNY TRENING CZWARTKOWY DO RUNMAGEDDON	28
DOJAZD I PARKING	29-30
NASI PARTNERZY	31

POWITANIE

JAROSŁAW BIENIECKI

Zdecydowałeś się rozpocząć swoją przygodę z Runmageddon - szacunek!

Rzucasz sobie wyzwanie. To rzadkie w świecie, w którym niemal wszyscy dążą do wygody. Wiadomo, komfort jest przyjemny... ale przyzwyczajenie do niego na dłuższą metę osłabia i powoduje, że coraz mniejsze wyzwania nas przytłaczają.



Świadomie albo nie – robisz na odwrót, niż większość! Wchodzisz w przygodę, w nieznaną, w wyzwanie, które nie będzie Cię oszczędzać, tylko Cię przemieni... ale w zamian sprawi, że wyjdiesz z niego inny/a.

Za chwilę wyruszysz w trasę, która nie ma nic wspólnego z wygodą. Nie ma skrótów, ułatwień i udogodnień. Wręcz przeciwnie: spotkasz przeszkody, zmęczenie i momenty, w których będzie tak ciężko, że pojawi Ci się myśl: „po co ja to robię?”. Chcę, żebyś wtedy pomyślał/a: „właśnie po to tu jestem!”.

Runmageddon to nie bieg. To przygoda, w której każdy metr mówi Ci coś o Tobie. I mówi, że możesz więcej, niż Ci się wydaje.

Będzie bolało.

I bardzo dobrze. Właśnie takie chwile budują historie, które pamięta się latami.

Wielu ludzi wraca stąd z czymś więcej niż medalem. Wracają z przekonaniem: „Skoro poradziłem sobie z Runmageddon, poradzę sobie z kolejnymi wyzwaniami.”

Tego przekonania nie da się kupić. Można je zdobyć tylko poprzez przeżycie.

Baw się dobrze i do zobaczenia na trasie.

Ściskam,
Jarosław Bieniecki
Założyciel Runmageddon

ABC DEBIUTANTA GARŚĆ PRZYDATNYCH TIPÓW

Weź ze sobą wygodny, sportowy strój, którego nie będzie Ci żal. Błoto, woda i zadrapania to norma. Twoje ciuchy raczej nie wrócą w tym samym stanie. Najlepiej sprawdzą się buty do biegania w terenie. Rękawiczki? Mile widziane. Ciuchy na przebranie po biegu? Klasa.

Pojaw się na miejscu minimum godzinę przed startem. Trzeba odebrać pakiet, ogarnąć się i nie biec na złamanie karku. Jeśli możesz - odbierz pakiet już w piątek. Biuro Zawodów działa od 17:00 do 20:00, a Ty oszczędzisz sobie nerwów i nadprogramowej rozgrzewki przed startem .

Pakiet startowy zgarniesz w Biurze Zawodów, w samym sercu miasteczka. Zabierz dowód osobisty (albo inny dokument ze zdjęciem) i przygotuj się na szybki podpis pod oświadczeniem.

Takie są zasady gry - bez tego nie ma startu. Żeby przyspieszyć odbiór pakietu, miej pod ręką swój indywidualny kod QR (czeka na Ciebie w panelu użytkownika). Pokażesz, zgarniesz co Twoje i lecis dalej.

Pakiet odbierasz OSOBIŚCIE.

Dowód tożsamości albo Twój własny kod QR i już.

Nie da się odebrać pakietu "po znajomości". Każdy Runmageddończyk melduje się po swoje sam.

W pakiecie startowym dostaniesz opaskę z numerem i godziną serii. Załóż Ci ją wolontariusz. Nic nie kombinuj, on wie co robi. Dla pewności numer startowy warto machnąć sobie na policzku. Ogarnie to Darek „SNICKERS” - człowiek, który decyduje, kto wchodzi do strefy startowej, a kto jeszcze musi poczekać.

W formułach **REKRUT(1/2)**, **NOCNY REKRUT(1/2)**, **RUNMAGEDDON** - dostaniesz też chip do mierzenia czasu - mały, ale ważny. Przed startem przyczep go do sznurowadeł buta za pomocą dołączonych trytek (nie zgub chipa!). Po przekroczeniu mety oddaj chip w strefie mety. Wolontariusze z cęgami pomogą Ci się go pozbyć. A swój wynik sprawdzisz szybko i łatwo na runmageddon.pl/wyniki-na-zywo.

ABC DEBIUTANTA GARŚĆ PRZYDATNYCH TIPÓW

Na terenie wydarzenia czeka **DEPOZYT** - wrzucasz tam swoje graty i startujesz.

Przed startem wpadniesz na rozgrzewkę z naszymi trenerami. Warto się rozgrzać przed wielkim finałem.

Trasa jest wyznaczona taśmami z logo **RUNMAGEDDON**. Kolor może się różnić (żółty albo biały - zależnie od formuły), ale zasada jest jedna: trzymasz się trasy i nie zbaczasz z kursu. Runmageddończyk nie idzie na skróty.

Jeśli jakaś przeszkoda Cię zatrzyma, luz. Na trasie zawsze znajdzie się ktoś, kto poda rękę i pomoże. A jeśli to nadal za dużo, robisz 10 karnych "padnij-powstań", otrzepujesz się i lecisz dalej.

Po biegu czekają na Ciebie **CIEPŁE PRYSZNICE**. Zmyjesz błoto, pot, ale ślady chwały pozostaną. Zabierz ręcznik, klapki i podstawową chemię, docenisz.

Po wszystkim wbijasz do **STREFY GASTRO**. Jedzenie smakuje najlepiej po solidnym wycisku, więc uzupełnij paliwo i świętuj jak należy.



INTRO (1/4)

LIMIT CZASU OPEN: 1,5h

TOP5

RÓWNOWAŻNIA
NA RURACH

DRABINKA
STRAŻACKA

ŚCIANA
SKOŚNA

MOSTEK
TYBETAŃSKI

BIERKI

DYSTANS
+3KM

LICZBA PRZESZKÓD
15+

POZIOM TRUDNOŚCI


WETERAN
NIE

KORONA
TAK

SUPERLIGA
NIE



SOBOTA 18 LIPCA

SERIE OPEN

14:15

14:30

14:45

REKRUT (1/2)

- **LIMIT CZASU ELITE: 2h**
- **LIMIT CZASU OPEN: 2,5h**

TOP5

**WSPINANIE
NA LINIE**

POSEJDON

KOMANDOS

**HIGH TO
LOW**

**PRZEPRAWA
KAJAKOWA**

**DYSTANS
+6KM**

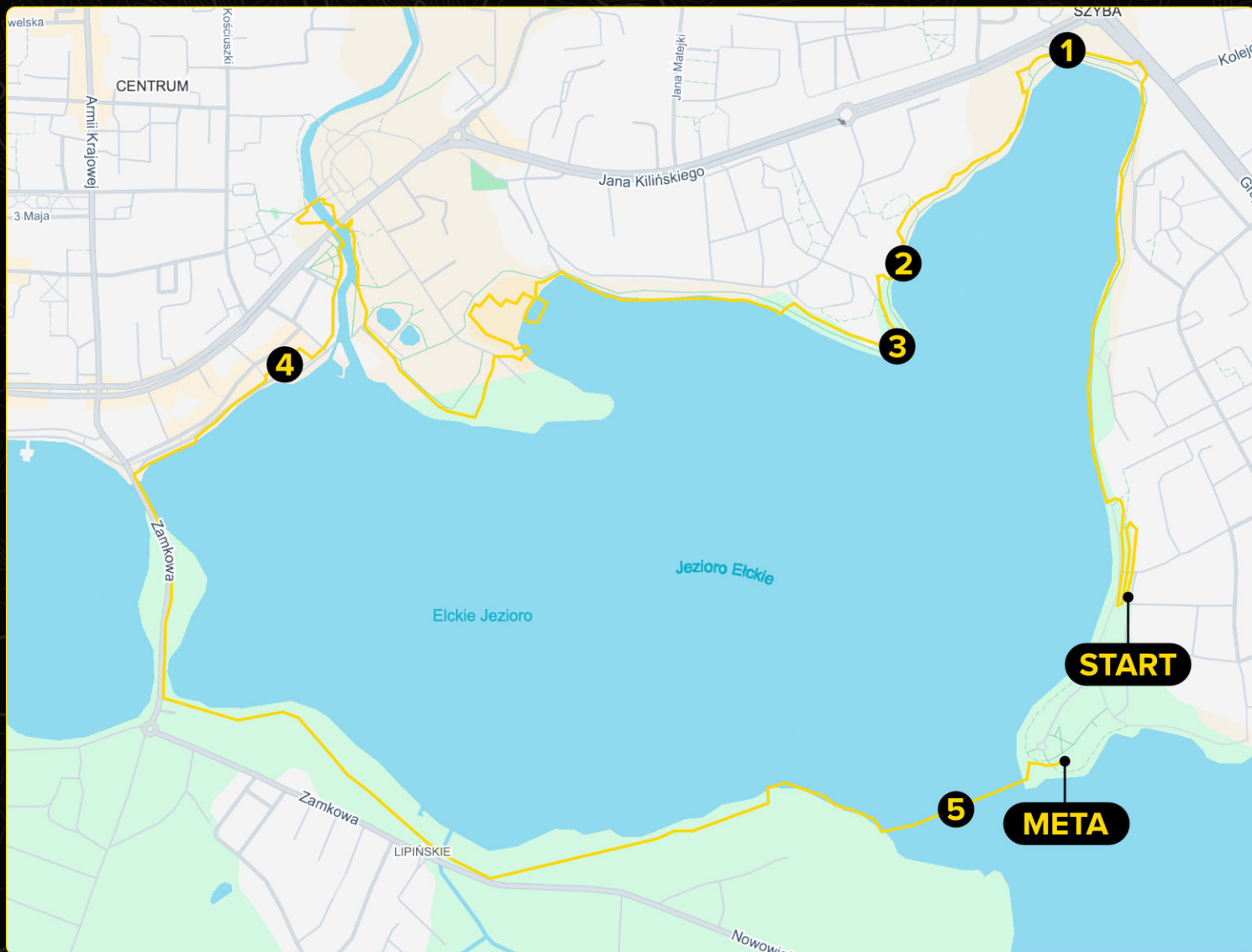
**LICZBA PRZESZKÓD
30+**

POZIOM TRUDNOŚCI


**WETERAN
TAK**

**KORONA
TAK**

**SUPERLIGA
TAK**



SOBOTA 18 LIPCA

SERIE ELITE

7:30

7:50

SERIE OPEN

8:00

8:15

8:30

8:45

9:00

9:15

9:30

9:45

10:00

10:15

10:30

10:45

11:00

11:15

11:30

11:45

12:00

RUNMAGEDDON

- **LIMIT CZASU ELITE: 3h**
- **LIMIT CZASU OPEN: 4h**

TOP5

01 **PĘTLA Z ŁĄCUCHEM**

02 **COMBO**

03 **POD SUPEM**

04 **KIEROWNICE**

05 **SALMON LADDER**

DYSTANS
+12KM

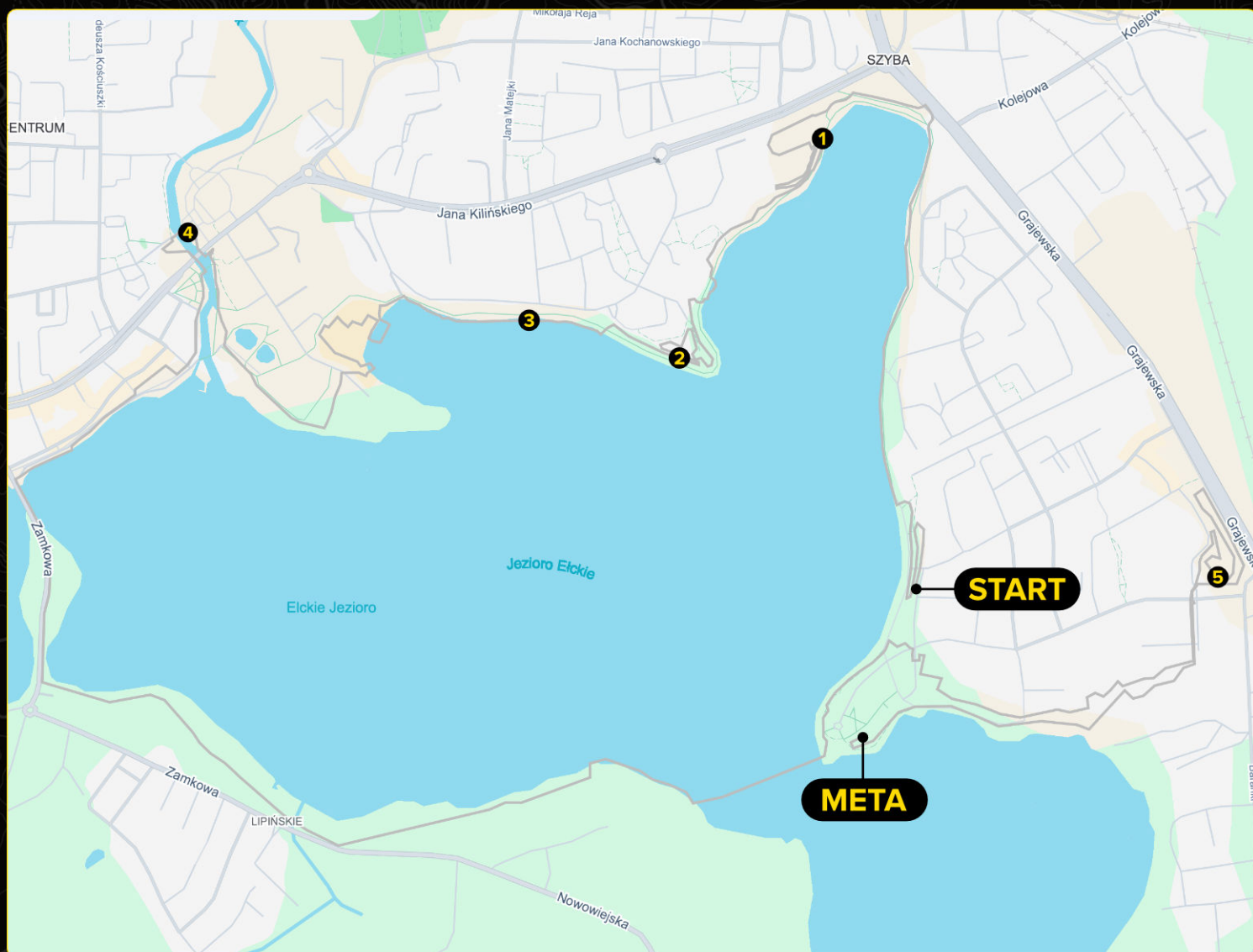
LICZBA PRZESZKÓD
50+

POZIOM TRUDNOŚCI
—————

WETERAN
TAK

KORONA
TAK

SUPERLIGA
TAK



NIEDZIELA 19 LIPCA

SERIE ELITE

SERIE OPEN

7:00

7:30

8:00

8:15

8:30

8:45

9:00

9:15

9:30

9:45

PUNKT REGENERACYJNY

REGE DLA DUCHA I CIAŁA

Punkt Regeneracyjny, czyli w skrócie Rege, to Twoja oaza spokoju na trasie Runmageddon.

Miejsce, w którym możesz złapać oddech, nawodnić się, coś przekąsić i zebrać siły, zanim znów ruszysz walczyć z trasą.

Na trasach Runmageddon Rege to absolutny gamechanger.

Co czeka na Ciebie w Punkcie Rege?

Krótko mówiąc - wszystko, czego potrzebujesz, żeby nie paść jak mucha!

Zasady? Proste:

1. Nie rozkładaj się jak na pikniku - inni też chcą skorzystać.
2. Uzupełnij zapasy i lecisz dalej.
3. Śmieci tam, gdzie ich miejsce - dbamy o teren, nie robimy syfu.

Na Runmageddon Elż czekają na Was punkty Rege:

- **jeden na dystansie Rekrut (1/2)**
- **jeden na dystansie Runmageddon**

REKRUT (1/2)

PUNKT REGE około 4km

PUNKT NAWODNIENIA

RUNMAGEDDON

PUNKT REGE około 6km

PUNKT NAWODNIENIA

SZYBKE KALORIE | WAFELKI

MIEJSCA DO SIEDZENIA



STREFA DRUKU

ZŁAP SWOJĄ BŁOTNĄ PAMIĄTKĘ!

Błoto we włosach, w butach i pewnie w miejscach, o których nawet nie chcesz mówić? Idealnie. To znaczy, że czas na zdjęcie!

Tuż za ścianką na mecie czeka - **STREFA DRUKU** miejsce, gdzie Twoja ekipa może strzelić fotę po całej tej błotnej przygodzie i zabrać ją ze sobą do domu.

Nie ma znaczenia, czy masz błoto tylko na twarzy, czy wyglądasz jak świeżo wyjęty z bagna.

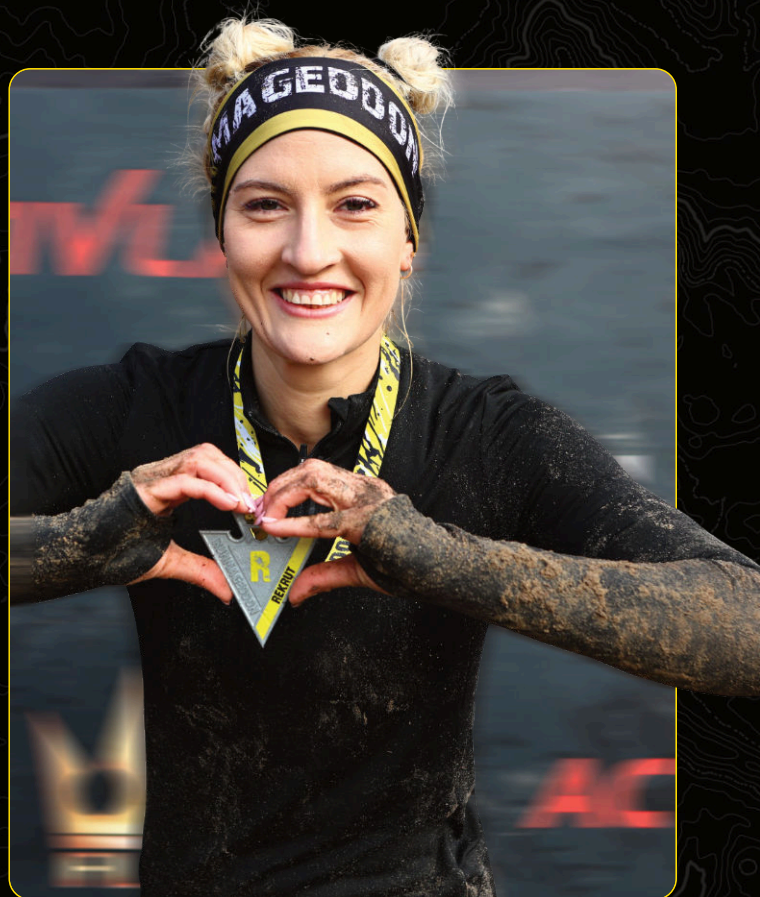
Im więcej błota, tym lepsza pamiątka!

Co robisz na strefie?

- Wskakujesz na ściankę i strzelasz epicką fotę.
- Drukujesz tyle zdjęć, ile tylko chcesz!
- Zabierasz ze sobą kawałek pięknej przygody.
- Nie wychodzź stąd bez zdjęcia.
- Błoto w końcu zniknie... ale ta fotka zostanie!

Zabierz swoją pamiątkę prosto z mety!

- Jeśli wcześniej zamówisz wydruk na stronie, podczas wydarzenia wystarczy podejść do strefy foto za metą i potwierdzić opłacone zamówienie. Nasza ekipa zajmie się resztą i przygotowuje **Twoją kozacką fotę z mety - gotową do zabrania do domu!**



ZDJĘCIA 10x15cm



MAGNES ZE ZDJĘCIEM



ZDJĘCIA A4

Podczas zakupu startu w koszyku pojawi się opcja zamówienia fotki. Możesz też dokupić ją później w opcjach dodatkowych usług w zakładce „Starty” na swoim koncie, na którym masz zakupiony start.

POMAGAMY SOBIE W BŁOCIE!

SIŁA I CHARAKTER NA TRASIE.

Myślisz, że Runmageddon to solo walka z przeszkodami? No to mały spoiler - totalnie nie.

Tu ludzie są tak pozytywnie zakręceni, że zamiast patrzeć tylko na swój cel, ogarniają też innych. **Ktoś podciągnie, ktoś poda rękę, ktoś zmotywuje słowami i „dawaj, dasz radę!”** i nagle okazuje się, że ta „nie do przejścia” przeszkoda już dawno jest za Tobą.

Trochę błota, trochę zmęczenia i masa nowych ludzi, którzy od razu biorą Cię pod swoje skrzydła. I właśnie to robi klimat - nikt nie zostaje w tyle, ani sam.

Jeśli się wahasz, to serio - to nie tylko trasa z przeszkodami. To przygoda, gdzie ludzie robią najlepszą robotę razem, a nie obok siebie. Wchodzisz raz i złapiesz ten vibe, którego nie znajdziesz nigdzie indziej.



ODDAJ CHIPA!



Wiemy, że Runmageddon to prawdziwa mieszanka wybuchowych emocji. Czasami nietrudno o zawroty głowy. Natomiast nie zapomnijcie o tym, aby po biegu zwrócić swój chip mierzący czas! **4 dychy** – tyle będzie Was kosztować, jeśli zapomnicie oddać chip.

ODBIÓR KOSZULEK

Runmageddończyku!

Po każdym zakupie startu w formułach: INTRO (1/4), REKRUT (1/2), NOCNY REKRUT (1/2), RUNMAGEDDON, RUNMAGEDDON Hardcore, RUNMAGEDDON ULTRA, INTRO U-16 i FAMILY otrzymujesz od nas **KOD, który umożliwia Ci odbiór koszulki lub innego gadżetu prosto z naszego sklepu.**

Chcąc odebrać koszulkę lub inny gadżet w ramach Twojego kodu zniżkowego MUSISZ zrobić to za pośrednictwem naszego sklepu, **najpóźniej do niedzieli poprzedzającej wydarzenie - 12 lipca 2026*** i zaznaczyć jedną z dwóch opcji odbioru:

✓ Wysyłka na Twój adres

✓ Odbiór w Biurze Zawodów

W innym wypadku nie otrzymasz koszulki.

*Jeśli w tym wypadku nie dotrzymasz terminu, to również i wówczas otrzymasz kod w sekcji TWOJE ZNIŻKI i będzie on do wykorzystania jeszcze 7 dni po wydarzeniu.

KROK 1

Kupujesz start.

KROK 2

W sekcji „Twoje zniżki” na koncie użytkownika odbierasz kod do wykorzystania w sklepie.

KROK 3

Przechodzisz na sklep.runmageddon.pl i wybierasz, co chcesz otrzymać w ramach kodu. Może to być koszulka startowa lub inny gadżet.

KROK 4

Wybierasz jedną z dwóch opcji odbioru: **wysyłkę na Twój adres** lub **odbiór w biurze zawodów** podczas wydarzenia.



RUNMAGEDDON X SMMASH
ZBROJE DLA PRAWDZIWYCH WOJOWNIKÓW!

Odwiedź oficjalny SKLEP RUNMAGEDDON X SMMASH. To właśnie tu czekają na Ciebie najnowsze kolekcje odzieży i akcesoriów stworzonych z myślą o Twoich przygodach na trasie.

JESTEŚMY OTWARCI
W SOBOTĘ I NIEDZIELĘ
OD 6:00 RANO DO KOŃCA EVENTU
Na trasę, na trening, na co dzień!

Znajdziesz nas przy **BIURZE ZAWODÓW**

 **ZBROJOWNIA ON-LINE**

KIDS

TOP5

WERYFIKATOR
MARZEN

01 ŚCIANA
Z OPON

03 ŚCIANKA
WSPINACZKOWA

04 ZJEŹDŹALNIA

05 TYROLKA

DYSTANS
+1KM

LICZBA PRZESZKÓD
15+

POZIOM TRUDNOŚCI
FUN

SUPERLIGA
NIE

KATEGORIA WIEKOWA
4-11 LAT



SOBOTA 18 LIPCA

NIEDZIELA 19 LIPCA

4-5 LAT

6-8 LAT

9-11 LAT

4-5 LAT

6-8 LAT

9-11 LAT

13:00 14:00

12:20 13:20

12:40 13:40

11:00

11:20

11:40

GENERACJA RUNMAGEDDON

TU WSZYSTKO SIĘ ZACZYNA

Tu wszystko się zaczyna... i nie kończy się na jednym razie.

Bo Generacja Runmageddon to przestrzeń, w której dzieci i młodzież odkrywają swoją siłę - przez ruch, emocje i wyzwania, które budują charakter.

To miejsce, gdzie:

- dzieciaki uczą się odwagi i pewności siebie
- ruch staje się przygodą, a nie obowiązkiem
- współpraca wygrywa z rywalizacją
- każda przeszkoda to historia do opowiedzenia

Tu nie ma nudy. Są przeszkody, błoto, śmiech i momenty, które pamięta się latami!



Jedna idea. Wiele dróg.

Od pierwszego kontaktu podczas eventów DEMO, przez półkolonie dla dzieci, trasy KIDS i LITE, aż po wspólne wyzwania FAMILY - każdy znajdzie tu coś dla siebie.

Bo Generacja Runmageddon to coś więcej niż wydarzenia.

To energia, która łączy ludzi - niezależnie od wieku.

A przeszkody? To tylko początek.

 **POZNAJ GENERACJĘ RMG!**

INTRO U-16

TOP5

**RÓWNOWAŻNIA
NA RURACH**

**DRABINKA
STRAŻACKA**

**ŚCIANA
SKOŚNA**

**MOSTEK
TYBETAŃSKI**

BIERKI

**DYSTANS
+3KM**

**LICZBA PRZESZKÓD
15+**

**SUPERLIGA
NIE**

**KORONA
TAK**

**KATEGORIA WIEKOWA
12-15 LAT**



SOBOTA 18 LIPCA

SERIE OPEN

14:00

14:15

STREFA GENERACJI RUNMAGEDDON

TWOJA BAZA WYPADOWA DO WSPÓLNEJ PRZYGODY

SPECJALNA STREFA *DLA DZIECI I RODZIN*



START / META KIDS

To tutaj ma początek prawdziwe wyzwanie!



EKWIPUNEK

Oficjalny sklep GEN RMG: koszulki, czapki i więcej!



STREFA CHILL & FUN

Dmuchańce, malowanie twarzy, tatuaże i wszystko to, co kochają dzieci!



DOŁADUJ BATERIE

Jedzenie, napoje, małe co nieco dla głodnych poszukiwaczy przygód!



FAMILY

TOP5

01 PRZECIĄGANIE OPON

02 PORODÓWKA

03 WALL BALL

04 WAHADŁA

05 HELIKOPTER

DYSTANS
+2KM

LICZBA PRZESZKÓD
15+

SUPERLIGA
NIE

KORONA
NIE

KATEGORIA WIEKOWA
CHCESZ? BIEGNIESZ!



NIEDZIELA 19 LIPCA

SERIE OPEN

- 12:30
- 12:45
- 13:00
- 13:15
- 13:30
- 13:45
- 14:00

PATKA PRZYPOMINA!

POZOSTAWMY PO SOBIE TYLKO DOBRE WSPOMNIENIA!

Wszystkie trasy są **starannie przygotowane**, tak aby **zapewnić bezpieczeństwo** każdej osobie biorącej udział w wydarzeniu. Co ważne, na poszczególnych etapach współpracujemy z lokalnymi władzami, **dbamy o środowisko i nie niszczymy przyrody**, a po imprezie wszystko wraca do swojego pierwotnego stanu. Gdy trzeba, to naprawiamy, siejemy trawę w miejscach, gdzie została zniszczona i oczywiście sprzątamy śmieci.

Pamiętaj: Jeśli masz pustą butelkę, opakowanie po żelu energetycznym lub inne śmieci, **nie wyrzucaj ich na trasie!** Przy każdej przeszkodzie znajdziesz wolontariuszy, którzy mają worki na odpady - możesz im przekazać swoje śmieci



Dbajmy razem o czystość trasy i szanujmy naturę!

Bawimy się na pełnych obrotach, ale pozostawiamy po sobie tylko dobre wspomnienia!

Patrycja Hornig - Dyrektor Operacyjny Runmageddon.



BIURO ZAWODÓW I BIURO OBSŁUGI RUNMAGEDDOŃCZYKA

GODZINY OTWARCIA BIURA ZAWODÓW – TYLKO DLA DOROSŁYCH:

PIĄTEK (17 lipca):	17:00 - 20:00
SOBOTA (18 lipca):	06:30 - 15:00
NIEDZIELA (19 lipca):	06:30 - 14:00

GODZINY OTWARCIA BIURA OBSŁUGI RUNMAGEDDOŃCZYKA:

PIĄTEK (17 lipca):	17:00 - 20:00
SOBOTA (18 lipca):	06:30 - 15:00
NIEDZIELA (19 lipca):	06:30 - 14:00

GODZINY OTWARCIA BIURA ZAWODÓW KIDS:

SOBOTA (18 lipca):	11:00 - 14:00
NIEDZIELA (19 lipca):	10:00 - 11:40



PAMIĘTAJ!
GODZINY MOGĄ NIECO ULEC
ZMIANIE, DLATEGO ZACHĘCAMY DO
SPRAWDZANIA PAKIETU INFO TUŻ
PRZED STARTEM WYDARZENIA!

ZAPISY ONLINE

Zapisy online są możliwe również w trakcie trwania eventu, w miarę dostępności miejsc w seriach.

Rejestrując się online oszczędzasz czas i pieniądze - omijacie kolejki i kupujecie pakiet taniej!

Pakiet możecie zakupić najpóźniej do 1 godziny i 15 minut przed startem Twojej serii.

Na miejscu również zapiszecie się online, korzystając z własnego telefonu lub przy stanowisku w Biurze Zawodów.

CENA ZAPISU NA MIEJSCU:

INTRO | INTRO U-16 - 369 PLN
REKRUT - 419 PLN
RUNMAGEDDON - 479 PLN
KIDS - 169 PLN
FAMILY | 2 OSOBY - 369 PLN
FAMILY | 3 OSOBY - 439 PLN
FAMILY | 4 OSOBY - 509 PLN
FAMILY | 5 OSÓB - 579 PLN

INTEGRACJE 2.0

ZMIESZAJ SZEFA Z BŁOTEM. DOSŁOWNIE!

Zorganizuj ekstremalną integrację dla swojej firmy i utaplaj szefa w błocie! I to bez maila z HR-u następnego dnia.

Szukasz team buildingu, który naprawdę coś zmienia? Daj spokój prezentacjom, zebraniom, czy kręglom. RUNMAGEDDON to miejsce, gdzie hierarchia znika w pierwszej kałuży, a rodzi się prawdziwa współpraca. Liczy się to, czy podasz rękę, gdy ktoś utknie po pas w błocie.

W 2026 możesz wbić ze swoją biurową ekipą i sprawić, że naprawdę poczują, co znaczy grać do jednej bramki.



- ➔ **Sprawdź zespół w warunkach, których nie da się oszukać**
- ➔ **Zbuduj relacje, które zostają na długo**
- ➔ **Zamień "integrację" w historię, którą będziecie wspominać latami**



Nie ma na co czekać! Zapisz swoją firmę i pokaż, jak wygląda team building bez żadnej ściemy.

Chcesz szczegóły?
Pisz do Maćka Klujewskiego
i zaplanuj firmową przygodę życia.



✉ PISZ ŚMIAŁO!

DO ZOBACZENIA NA STARCIU!

BIZNES LIGA

KLASYFIKACJA DLA FIRM I DRUŻYN FIRMOWYCH

Wyobraź sobie, że open space w Twojej firmie zamienia się w pole bitwy pełne błota, przeszkód i adrenaliny. Tak właśnie wygląda Biznes Liga Runmageddon 2026. To międzyfirmowa rywalizacja, gdzie liczy się współpraca zespołowa, odwaga i wytrwałość.

Niech Twój team pokaże, że potrafi działać razem, a może nawet Twój szef da się namówić na błoto;). To idealna okazja na team building, który naprawdę integruje. Nie miejsca na nudę!

CO CZEKA NA UCZESTNIKÓW?

Różne trasy w całej Polsce – las, góry, morze, błoto a czasem nawet i śnieg!

Punkty dla firmy za każdy start – im więcej osób, tym większa szansa na podium.

Ale spokojnie - mamy dwie klasyfikacje: małe zespoły (1–10 osób) i te trochę większe (11+) Dla każdej ligi przewidziane nagrody.

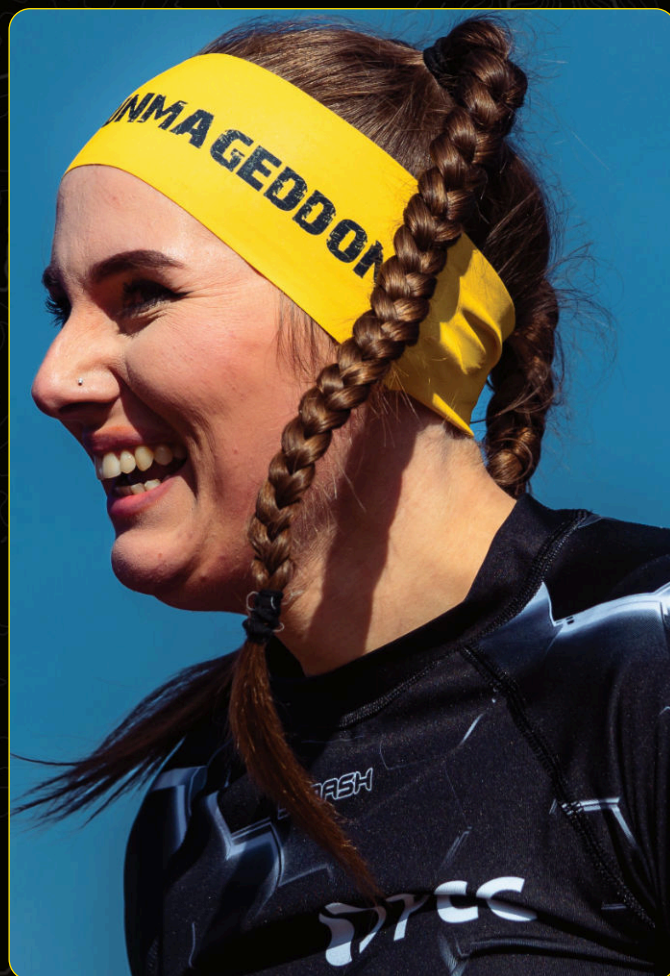
Atmosfera pełna energii i zdrowej rywalizacji - dyskwalifikacje tylko dla kombinatorów!

KTO MOŻE WZIĄĆ UDZIAŁ?

Każdy, kto wystartuje z ramienia firmy. Nieważne, czy jesteś trasowym weteranem, czy pierwszy raz spróbujesz swoich sił - tu liczy się zespół!

KIEDY I GDZIE?

Sezon 2026 obejmuje wybrane eventy Runmageddon w całej Polsce. Każda trasa to inna historia i nowa przygoda.



**ZGŁOŚ SWOJĄ EKIPĘ
FIRMOWĄ JUŻ TERAZ!**

ZAPISZ SIĘ!

KLASYFIKACJA RUNMAGEDDON 2026

W sezonie 2026 w Runmageddonie można rywalizować na kilka sposobów. Niezależnie czy startujesz dla zabawy, walczysz o podium czy reprezentujesz firmę – każdy znajdzie coś dla siebie.



LIGA RUNMAGEDDON (OPEN)

Najbardziej popularna klasyfikacja – dla wszystkich startujących w formule Open.

Zasada jest prosta: im więcej ukończonych tras na koncie, tym więcej punktów zbierasz.

Czyli krótko mówiąc: startujesz, zbierasz punkty i pnieś się w górę rankingu.

SUPERLIGA

To już liga dla najszybszych. Startują tu zawodnicy z serii Elite.

Tutaj nie liczy się liczba startów, tylko miejsca na mecie. Punkty dostaje **top 30 zawodników**, a do klasyfikacji liczą się najlepsze wyniki z kilku startów w sezonie.

BIZNES LIGA

Klasyfikacja dla firm i drużyn pracowniczych.

Pracownicy startują, zdobywają punkty, a wszystko sumuje się do wyniku firmy. Dzięki temu można rywalizować z innymi firmami i jednocześnie integrować zespół.

ZGARNIAJ WSPOMNIENIA I NAGRODY

DEKORACJE



HARMONOGRAM CEREMONII

SOBOTA 18 LIPCA

DEKORACJA SERII REKUT (1/2) ELITE: 10:00

NIEDZIELA 19 LIPCA

DEKORACJA SERII RUNMAGEDDON ELITE: 11:00

STATUETKI

Uczestnicy, którzy zaliczyli wcześniej odpowiednie formuły (w trakcie trwającego sezonu), po ukończonym biegu, będą mogli odebrać statuetki.

Po ich odbiór zapraszamy do **BIURA OBSŁUGI RUNMAGEDDOŃCZYKA**.



KORONA

zaliczony WSCHÓD, ZACHÓD, PÓŁNOC,
POŁUDNIE



WETERAN

REKRUT, RUNMAGEDDON,
RUNMAGEDDON HARDCORE



ZŁOTY WETERAN

2x REKRUT, 2x RUNMAGEDDON,
2x RUNMAGEDDON HARDCORE

PRZYDATNE INFORMACJE

RUNMAGEDDON:

EŁK

LOKALIZACJA:

NOWA PLAŻA MIEJSKA W EŁKU | EŁK PLAŻA | 19-300 EŁK

KIERUNEK DO KORONY RMG: PÓLNOC

ODBIÓR PAKIETÓW

Pakiet można odebrać w Biurze Zawodów. Aby odebrać pakiet, musisz mieć przy sobie dowód osobisty lub inny dokument ze zdjęciem i być przygotowanym na podpisanie oświadczeń, że zostałeś poinformowany o niebezpieczeństwach czyhających na trasie, możliwości wykorzystania przez nas Twojego wizerunku oraz o możliwości wysyłania do Ciebie informacji o Runmageddonie. Zgodnie z internetowym zgłoszeniem są to warunki konieczne udziału w imprezie.

Odbiór Twojego pakietu możesz przyspieszyć posiadając ze sobą indywidualny kod QR, który znajdziesz w Twoim panelu użytkownika.



PAKIET TRZEBA ODEBRAĆ OSOBIŚCIE, OKAZUJĄC DOKUMENT TOŻSAMOŚCI LUB INDYWIDUALNY KOD QR. NIE MA MOŻLIWOŚCI ODBIORU PAKIETU W CZYIMŚ IMIENIU.

UWAGA

Apelujemy o zachowanie porządku na terenie zawodów. Nie śmiecimy, nie niszczymy i zachowujemy się tak, by inni czuli się bezpiecznie.

**Pamiętajcie, że Runmageddon to przede wszystkim dobra zabawa
- nie psujmy jej sobie nawzajem.**

OFICJALNY TRENING CZWARTKOWY DO RUNMAGEDDON

NOWA PLAŻA MIEJSKA W EŁKU | EŁK PLAŻA | 19-300 EŁK

Na każdym treningu będzie to doświadczony Trener Runmageddon, który zna się na rzeczy i zaszerwuje Wam konkretny wycisk!

TOMASZ KALINOWSKI

Trening na miejscu eventu, na przeszkodach, które do tej pory były dostępne tylko podczas zawodów! **MUSISZ TO WYKORZYSTAĆ!**



Rozgrzewka z pazurem



Przebieżki i symulacje biegowe



Testowanie i nauka pokonywania przeszkód



Challenge i mini wyścigi



Rozciąganie i regeneracja

Dla kogo? Dla tych, którzy chcą się sprawdzić, przygotować do startu albo po prostu dobrze się spociec w stylu RMG. Jeśli nie jesteś pewien, jak przejść przeszkody – tu masz idealną okazję, żeby się tego nauczyć w realnych warunkach trasy!

TRENING | CZWARTEK 16 LIPCA

60 min. | 20 osób | 40 pln

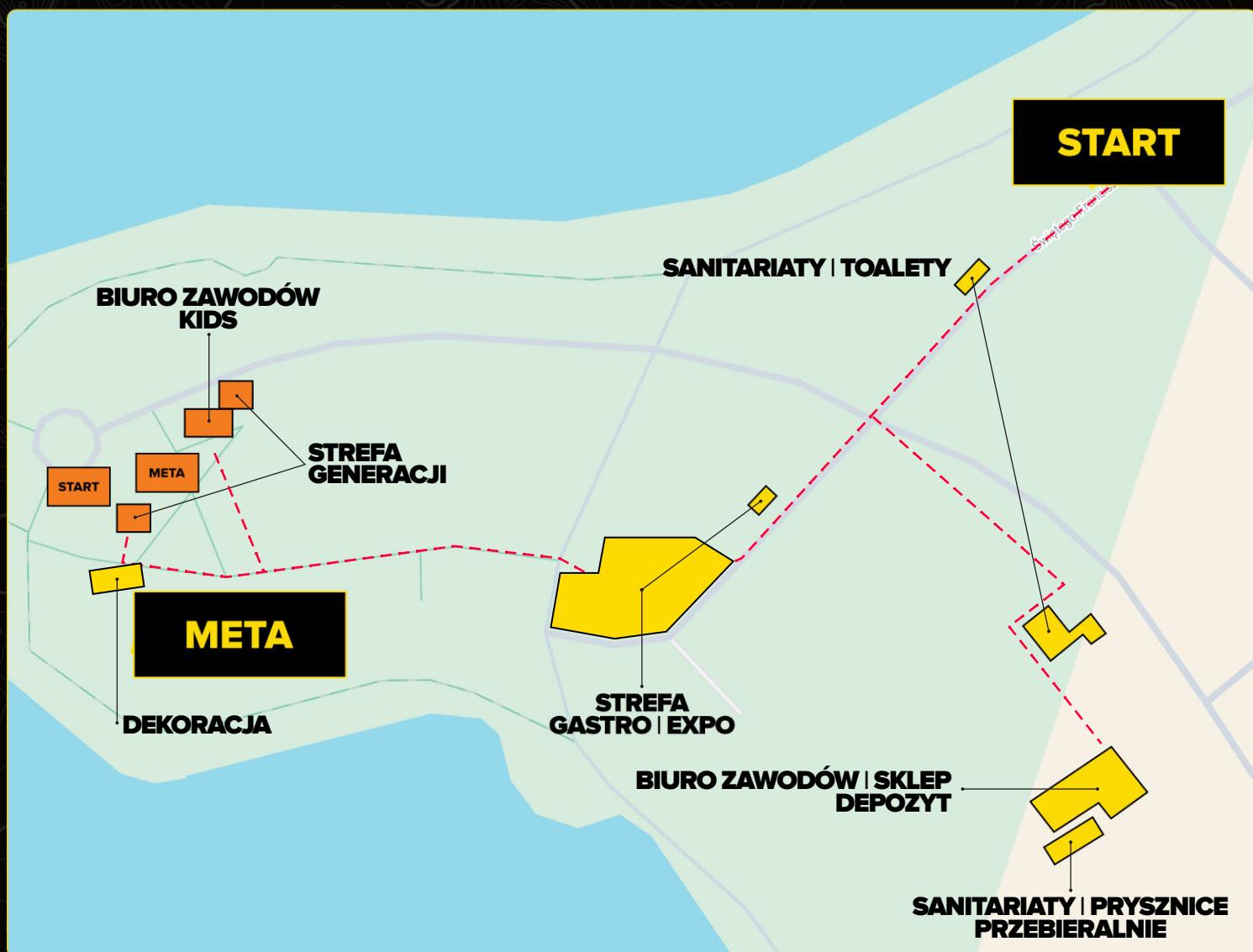
17:30 | 19:00

ZAPISZ SIĘ!

DOJAZD I PARKING JAK DOJECHAĆ?

 **LINK DO GOOGLE MAPS**

Miasteczko Runmageddon to idealne miejsce do kibicowania i świetnej zabawy! Pełne emocji strefy dla widzów, przeszkody na wyciągnięcie ręki, a do tego pyszne jedzenie. Możesz dopingować zawodników, i poczuć niesamowitą atmosferę ekstremalnego wyzwania!



DOJAZD I PARKING

JAK DOJECHAĆ?

Do dyspozycji są ogólnodostępne parkingi w ciągu ulic:
***Jana Pawła II* | *św. Maksymiliana Kolbe* | *św. Ojca Pio*.**
 Zachęcamy do skorzystania z rozbudowanej sieci autobusów miejskich:

Linie autobusowe 4 | 6 | 7 | 8 | 11 | 12 | 14 | 16

Przystanek: *Kolbego*

ROZKŁAD JAZDY

Prosimy o korzystanie wyłącznie z wyznaczonych miejsc parkingowych oraz stosowanie się do obowiązujących przepisów ruchu drogowego.



PARTNERZY

OstroVit®

PharmoVit®



POKKET

Go ON

Bakoma

PsiBufet.



ACTIVLAB®

MAXI meal



Miasto Elk



www.elk.pl

