

# RUNMAGEDDON

SIŁA | CHARAKTER



**INFORMATOR RUNMAGEDDOŃCZYKA**

**MYŚLENICE | GÓRSKI | 04-05.07.2026**

## SPIS TREŚCI

<b>POWITANIE - Jarosław Bieniecki</b>	<b>3</b>
<b>ABC DEBIUTANTA</b>	<b>4-5</b>
<b>RUNMAGEDDON HARDCORE</b> (informacje, mapa, top5 przeszkód, harmonogram)	<b>6</b>
<b>RUNMAGEDDON ULTRA</b> (informacje, mapa, top5 przeszkód, harmonogram)	<b>7</b>
<b>PRZEPAK RUNMAGEDDON</b>	<b>8</b>
<b>PUNKT REGENERACYJNY</b>	<b>9-10</b>
<b>OKULARY W PAKIECIE!</b>	<b>11</b>
<b>INTRO (¼)</b> (informacje, mapa, top5 przeszkód, harmonogram)	<b>12</b>
<b>REKRUT (½)</b> (informacje, mapa, top5 przeszkód, harmonogram)	<b>13</b>
<b>RUNMAGEDDON</b> (informacje, mapa, top5 przeszkód, harmonogram)	<b>14</b>
<b>STREFA DRUKU</b>	<b>15</b>
<b>ODDAJ CHIPA</b>	<b>16</b>
<b>ODBIÓR KOSZULEK</b>	<b>17</b>
<b>RUNMAGEDDON x SMMASH</b>	<b>18</b>
<b>HOT TOWAR ALERT - DROP MYŚLENICE</b>	<b>19</b>
<b>KIDS</b> (informacje, mapa, top5 przeszkód, harmonogram)	<b>20</b>
<b>NTRO U-16</b> (informacje, mapa, top5 przeszkód, harmonogram)	<b>21</b>
<b>STREFA GENERACJI RUNMAGEDDON</b>	<b>22</b>
<b>FAMILY</b> (informacje, mapa, top5 przeszkód, harmonogram)	<b>23</b>
<b>GENERACJA RUNMAGEDDON</b>	<b>24</b>
<b>PATKA PRZYPOMINA</b>	<b>25</b>
<b>BIURO ZAWODÓW</b>	<b>26</b>
<b>STARTY FIRMOWE</b>	<b>27</b>
<b>KLASYFIKACJA RUNMAGEDDON 2026</b>	<b>28</b>
<b>BIZNES LIGA</b>	<b>29</b>
<b>POMAGAMY SOBIE W BŁOCIE</b>	<b>30</b>
<b>DEKORACJE</b>	<b>31</b>
<b>STATUETKI</b>	<b>32</b>
<b>PRZYDATNE INFORMACJE</b>	<b>33</b>
<b>OFICJALNY TRENING CZWARTKOWY DO RUNMAGEDDON</b>	<b>34</b>
<b>DOJAZD I PARKING</b>	<b>35-36</b>
<b>NASI PARTNERZY</b>	<b>37</b>

## POWITANIE

### JAROSŁAW BIENIECKI

**Zdecydowałeś się rozpocząć swoją przygodę z Runmageddon - szacunek!**

Rzucasz sobie wyzwanie. To rzadkie w świecie, w którym niemal wszyscy dążą do wygody. Wiadomo, komfort jest przyjemny... ale przyzwyczajenie do niego na dłuższą metę osłabia i powoduje, że coraz mniejsze wyzwania nas przytłaczają.



Świadomie albo nie – robisz na odwrót, niż większość! Wchodzisz w przygodę, w nieznaną, w wyzwanie, które nie będzie Cię oszczędzać, tylko Cię przemieni... ale w zamian sprawi, że wyjdiesz z niego inny/a.

Za chwilę wyruszysz w trasę, która nie ma nic wspólnego z wygodą. Nie ma skrótów, ułatwień i udogodnień. Wręcz przeciwnie: spotkasz przeszkody, zmęczenie i momenty, w których będzie tak ciężko, że pojawi Ci się myśl: „po co ja to robię?”. Chcę, żebyś wtedy pomyślał/a: „właśnie po to tu jestem!”.

**Runmageddon to nie bieg. To przygoda, w której każdy metr mówi Ci coś o Tobie. I mówi, że możesz więcej, niż Ci się wydaje.**

Będzie bolało.

I bardzo dobrze. Właśnie takie chwile budują historie, które pamięta się latami.

**Wielu ludzi wraca stąd z czymś więcej niż medalem. Wracają z przekonaniem: „Skoro poradziłem sobie z Runmageddon, poradzę sobie z kolejnymi wyzwaniami.”**

Tego przekonania nie da się kupić. Można je zdobyć tylko poprzez przeżycie.

Baw się dobrze i do zobaczenia na trasie.

Ściskam,  
Jarosław Bieniecki  
Założyciel Runmageddon

## ABC DEBIUTANTA GARŚĆ PRZYDATNYCH TIPÓW

Weź ze sobą wygodny, sportowy strój, którego nie będzie Ci żal. Błoto, woda i zadrapania to norma. Twoje ciuchy raczej nie wrócą w tym samym stanie. Najlepiej sprawdzą się buty do biegania w terenie. Rękawiczki? Mile widziane. Ciuchy na przebranie po biegu? Klasa.

Pojaw się na miejscu minimum godzinę przed startem. Trzeba odebrać pakiet, ogarnąć się i nie biec na złamanie karku. Jeśli możesz - odbierz pakiet już w piątek. Biuro Zawodów działa od 17:00 do 20:00, a Ty oszczędzisz sobie nerwów i nadprogramowej rozgrzewki przed startem .

Pakiet startowy zgarniesz w Biurze Zawodów, w samym sercu miasteczka. Zabierz dowód osobisty (albo inny dokument ze zdjęciem) i przygotuj się na szybki podpis pod oświadczeniem.

Takie są zasady gry - bez tego nie ma startu. Żeby przyspieszyć odbiór pakietu, miej pod ręką swój indywidualny kod QR (czeka na Ciebie w panelu użytkownika). Pokażesz, zgarniesz co Twoje i lecisz dalej.

### **Pakiet odbierasz OSOBIŚCIE.**

**Dowód tożsamości albo Twój własny kod QR i już.**

**Nie da się odebrać pakietu "po znajomości". Każdy Runmageddończyk melduje się po swoje sam.**

**W pakiecie startowym dostaniesz opaskę z numerem i godziną serii. Załóż Ci ją wolontariusz. Nic nie kombinuj, on wie co robi. Dla pewności numer startowy warto machnąć sobie na policzku. Ogarnie to Darek „SNICKERS” - człowiek, który decyduje, kto wchodzi do strefy startowej, a kto jeszcze musi poczekać.**

W formułach **REKRUT(1/2)**, **NOCNY REKRUT(1/2)**, **RUNMAGEDDON** - dostaniesz też chip do mierzenia czasu - mały, ale ważny. Przed startem przyczep go do sznurowadeł buta za pomocą dołączonych trytek (nie zgub chipa!). Po przekroczeniu mety oddaj chip w strefie mety. Wolontariusze z cęgami pomogą Ci się go pozbyć. A swój wynik sprawdzisz szybko i łatwo na [runmageddon.pl/wyniki-na-zywo](https://runmageddon.pl/wyniki-na-zywo).

## ABC DEBIUTANTA GARŚĆ PRZYDATNYCH TIPÓW

Na terenie wydarzenia czeka **DEPOZYT** - wrzucasz tam swoje graty i startujesz.

Przed startem wpadniesz na rozgrzewkę z naszymi trenerami. Warto się rozgrzać przed wielkim finałem.

Trasa jest wyznaczona taśmami z logo **RUNMAGEDDON**. Kolor może się różnić (żółty albo biały - zależnie od formuły), ale zasada jest jedna: trzymasz się trasy i nie zbaczasz z kursu. Runmageddończyk nie idzie na skróty.

Jeśli jakaś przeszkoda Cię zatrzyma, luz. Na trasie zawsze znajdzie się ktoś, kto poda rękę i pomoże. A jeśli to nadal za dużo, robisz 10 karnych "padnij-powstań", otrzepujesz się i lecisz dalej.

Po biegu czekają na Ciebie **CIEPŁE PRYSZNICE**. Zmyjesz błoto, pot, ale ślady chwały pozostaną. Zabierz ręcznik, klapki i podstawową chemię, docenisz.

Po wszystkim wbijasz do **STREFY GASTRO**. Jedzenie smakuje najlepiej po solidnym wycisku, więc uzupełnij paliwo i świętuj jak należy.



# RMG Hardcore

TOP5

01 RAMPA

02 GIBONY

COMBOx2  
-WARIAT  
-KOLKOWNICA

04 WISIELEC

03 SALMON  
LADDER

**LIMIT CZASU ELITE:**

- MEŻCZYNI: 6h
- KOBIETY: 6,5h
- LIMIT CZASU OPEN: 7h

DYSTANS  
+21KM

LICZBA PRZESZKÓD  
70+

POZIOM TRUDNOŚCI

WETERAN  
TAK

KORONA  
TAK

SUPERLIGA  
TAK



**SOBOTA 04 LIPCA**

**SERIE ELITE**

7:45 8:30

**SERIE OPEN**

8:45 9:00 9:15 9:30 9:45 10:00 10:15 10:30 10:45  
11:00 11:15 11:30 11:45 12:00

# RMG ULTRA

- **LIMIT CZASU ELITE:**
  - **MEŻCZYNI: 12h** (pierwsza pętla: 6h)
  - **KOBIETY: 13h** (pierwsza pętla: 6,5h)
- **LIMIT CZASU OPEN: 14h** (pierwsza pętla: 7h)

**TOP5**

**01** RAMPA

**02** GIBONY

**COMBOx2**  
**-WARIAT**  
**-KOLKOWNICA**

**04** WISIELEC

**03** SALMON LADDER

**DYSTANS**  
**+48KM**

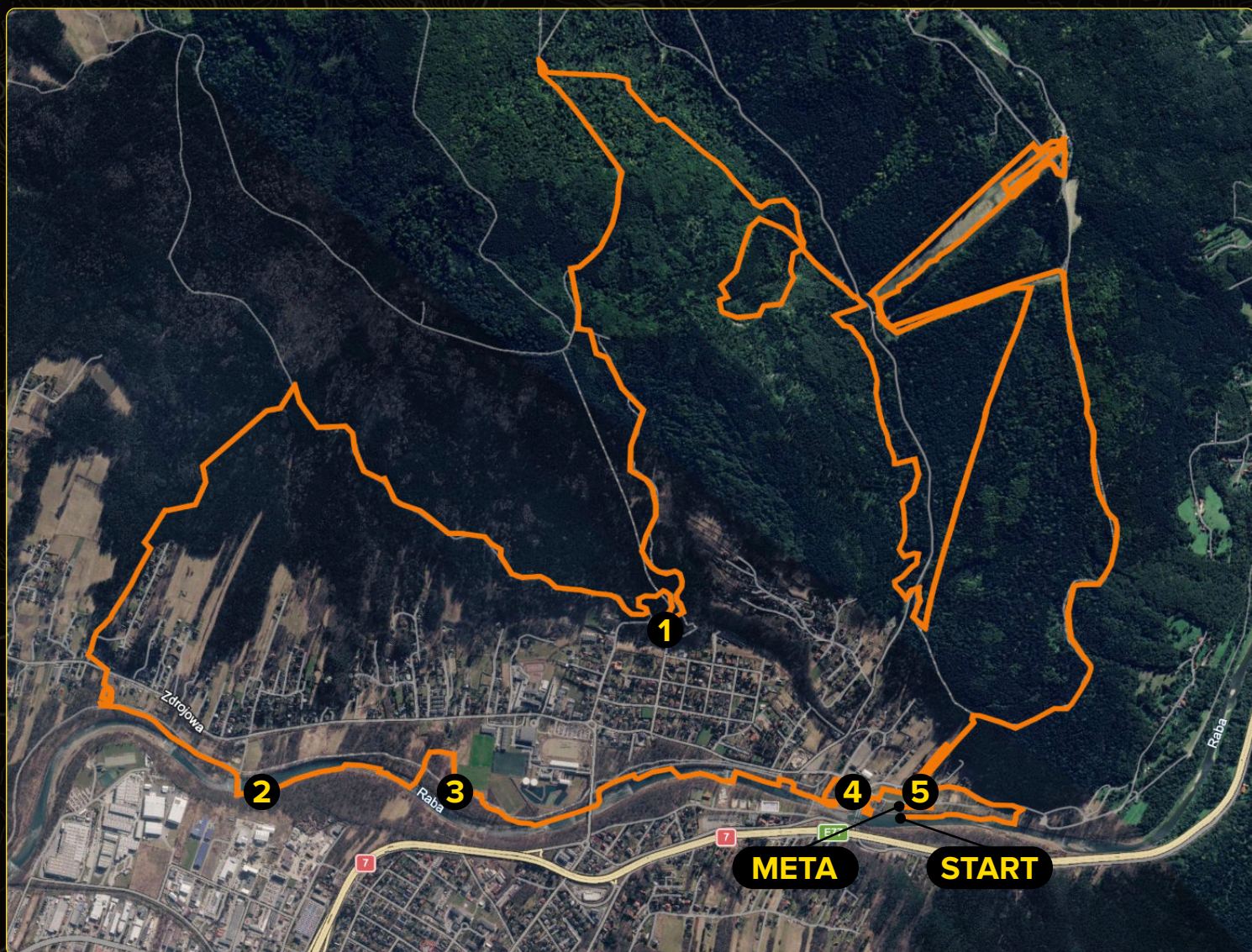
**LICZBA PRZESZKÓD**  
**140+**

**POZIOM TRUDNOŚCI**

**WETERAN**  
**TAK**

**KORONA**  
**TAK**

**SUPERLIGA**  
**TAK**



**SOBOTA 04 LIPCA**

**SERIE ELITE**

**SERIE OPEN**

**6:00** **6:30**

**6:45** **7:00** **7:15** **7:30**

# PRZEPAK RUNMAGEDDON

## TRASA ULTRA

Startujesz w Ultra? W takim razie przepak może zostać Twoim najlepszym przyjacielem na trasie.

**Ultra składa się z dwóch pętli Hardcore, a przepak znajduje się przy strefie mety.** Dzięki temu po ukończeniu pierwszej pętli możesz odebrać swoje rzeczy, przebrać się, uzupełnić zapasy i przygotować do drugiej części wyzwania.

Do przepaku wrzuć wszystko, co może przydać Ci się na drugą pętlę - np. suche skarpetki, zapasowe buty, ubrania na przebranie, żele, batony energetyczne, mały ręcznik czy inne niezbędne drobiazgi.

**Wszystkie rzeczy muszą zmieścić się do reklamówki Runmageddon o wymiarach 330 × 450 mm.** Reklamówkę znajdziesz w pakiecie Ultra, a jeśli będzie potrzeba, dostaniesz ją również na miejscu.

**WAŻNE! Przepak to nie depozyt. Zostawiaj tam tylko rzeczy potrzebne w trakcie Ultra. Wszystko, z czego skorzystasz dopiero po trasie, powinno trafić do standardowego depozytu. W czasie trwania dystansu nie ma możliwości zejścia z trasy i pójścia do depozytu po dodatkowy sprzęt, więc warto wcześniej dobrze zaplanować, co gdzie zostawiasz.**

**Przepak działa podobnie jak depozyt – Twoje rzeczy są oznaczone numerem startowym i przechowywane przez obsługę. Na miejscu otrzymasz reklamówkę, która zostanie opisana Twoim numerem.**

Gdy dotrzesz do przepaku, odbierzesz swoje rzeczy, przebierzesz się, zjesz coś, odpoczniesz chwilę i ruszysz dalej. Mokre lub niepotrzebne już rzeczy możesz schować z powrotem do reklamówki i ponownie oddać je do przechowania. **Po ukończeniu trasy pamiętaj o odebraniu wszystkiego, co zostawiłeś w przepaku.**

Sama strefa przepaku to także miejsce na chwilę oddechu - znajdziesz tam namiot z ławkami i strefą relaksu. W pobliżu będzie również dostępny Toi Toi dla zawodników Ultra.

### Godziny działania przepaku

**Piątek: 17:00–21:00**

**Sobota: 5:00–7:30**

Pamiętaj, żeby zostawić swoje rzeczy w przepaku w godzinach jego działania.

# **PUNKT REGENERACYJNY**

## **REGE DLA DUCHA I CIAŁA**

***Punkt Regeneracyjny, czyli w skrócie Rege, to Twoja oaza spokoju na trasie Runmageddon.***

Miejsce, w którym możesz złapać oddech, nawodnić się, coś przekąsić i zebrać siły, zanim znów ruszysz walczyć z trasą.

***Na trasach Runmageddon Rege to absolutny gamechanger.***

Co czeka na Ciebie w Punkcie Rege?

Krótko mówiąc - wszystko, czego potrzebujesz, żeby nie paść jak mucha!

Zasady? Proste:

1. Nie rozkładaj się jak na pikniku - inni też chcą skorzystać.
2. Uzupełnij zapasy i lecisz dalej.
3. Śmieci tam, gdzie ich miejsce - dbamy o teren, nie robimy syfu.

***Podczas Runmageddon Górski Myślenice planujemy 4 punkty regeneracyjnych (każde Rege jest odwiedzane przez Zawodników 2 razy)***

### **HARDCORE**

**PUNKT REGE #1 około 6km**

**PUNKT REGE #2 około 12km**

**PUNKT REGE #3 około 18km**

**PUNKT REGE #4**  
**Meta około 24km**

### **RUNMAGEDDON**

**PUNKT REGE #1 około 7km**

### **REKRUT (1/2)**

**PUNKT NAWODNIENIA**  
**około 3km**

### **ULTRA**

**PUNKT REGE #1 około 6km**

**PUNKT REGE #2 około 12km**

**PUNKT REGE #3 około 18km**

**PUNKT REGE #4**  
**Przepak/Meta około 24km**

**PUNKT REGE #1 około 30km**

**PUNKT REGE #2 około 36km**

**PUNKT REGE #3 około 42km**

**PUNKT REGE**  
**na Mecie około 48km**

**PAMIĘTAJCIE O WŁASNYCH KUBECZKACH/BIDONACH/POJEMNIKACH NA WODĘ!**

**PUNKT REGENERACYJNY**  
**CO ZASTANIESZ NA MIEJSCU**

**HARDCORE**

**PUNKT REGE #1 około 6km**

- woda
- banany
- ciasteczka Flis i żelki
- musztarda w saszetkach

**PUNKT REGE #2 około 12km**

- woda
- woda kokosowa Qualityfood
- ciasteczka Flis
- arbuz
- słone paluszki

**PUNKT REGE #3 około 18km**

- woda
- woda kokosowa Qualityfood
- ciasteczka Flis
- banany
- Arbuzy
- rodzynki

**RUNMAGEDDON**

**PUNKT REGE #1 około 7km**

- woda
- ciasteczka Flis

**ULTRA**

**PUNKT REGE #1 około 6/30km**

- woda
- ½ banana
- żelki
- musztarda w saszetkach
- ciasteczka FLIS
- toaleta x2

**PUNKT REGE #2 około 12/36km**

- woda
- woda kokosowa Quality Food
- ciasteczka FLIS (¼ opakowania)
- arbuz
- słone paluszki
- toaleta x1

**PUNKT REGE #3 około 18/42km**

- woda

**PUNKT REGE #4**

**Przepak/Meta około 24/48km**

- woda
- woda kokosowa Quality Food
- ciasteczka FLIS
- 1/2 banana
- arbuz
- rodzynki
- Toaleta x2
- zupa (przepak)

**PAMIĘTAJCIE O WŁASNYCH KUBECZKACH/BIDONACH/  
 POJEMNIKACH NA WODĘ!**

## OKULARY W PAKIECIE! DO CELU BEZ PRZESZKÓD

Runmageddońscy startujący na dystansach **HARDCORE i ULTRA** podczas **RUNMAGEDDON GÓRSKI MYŚLENICE 2026** znajdą w swoich pakietach startowych **NOWY MODEL OKULARÓW PRZECIWSŁONECZNYCH**.

Górskie trasy potrafią zaskoczyć wszystkim - od ostrego słońca po zmienne warunki na szlaku. Dlatego zadbaliliśmy o element wyposażenia, który pomoże Wam skupić się na tym, co najważniejsze: pokonywaniu kolejnych kilometrów i przeszkód.

**HARDCORE i ULTRA nie uznają kompromisów. Dlatego do Waszych pakietów dorzucamy element wyposażenia, który sprawdzi się na górskiej trasie.**

Wasz sprzęt również musi być gotowy na wyzwanie. Widzimy się na trasie!



# HARDCORE & ULTRA

# INTRO (1/4)

• LIMIT CZASU OPEN: 1,5h

**TOP5**

**01** ŚCIANKI DO WODY

**02** ŚLIZG POSEJDONA

**03** PRZEJŚCIE A

**04** PORODÓWKA

**05** WALL BALL

**DYSTANS**  
+3KM

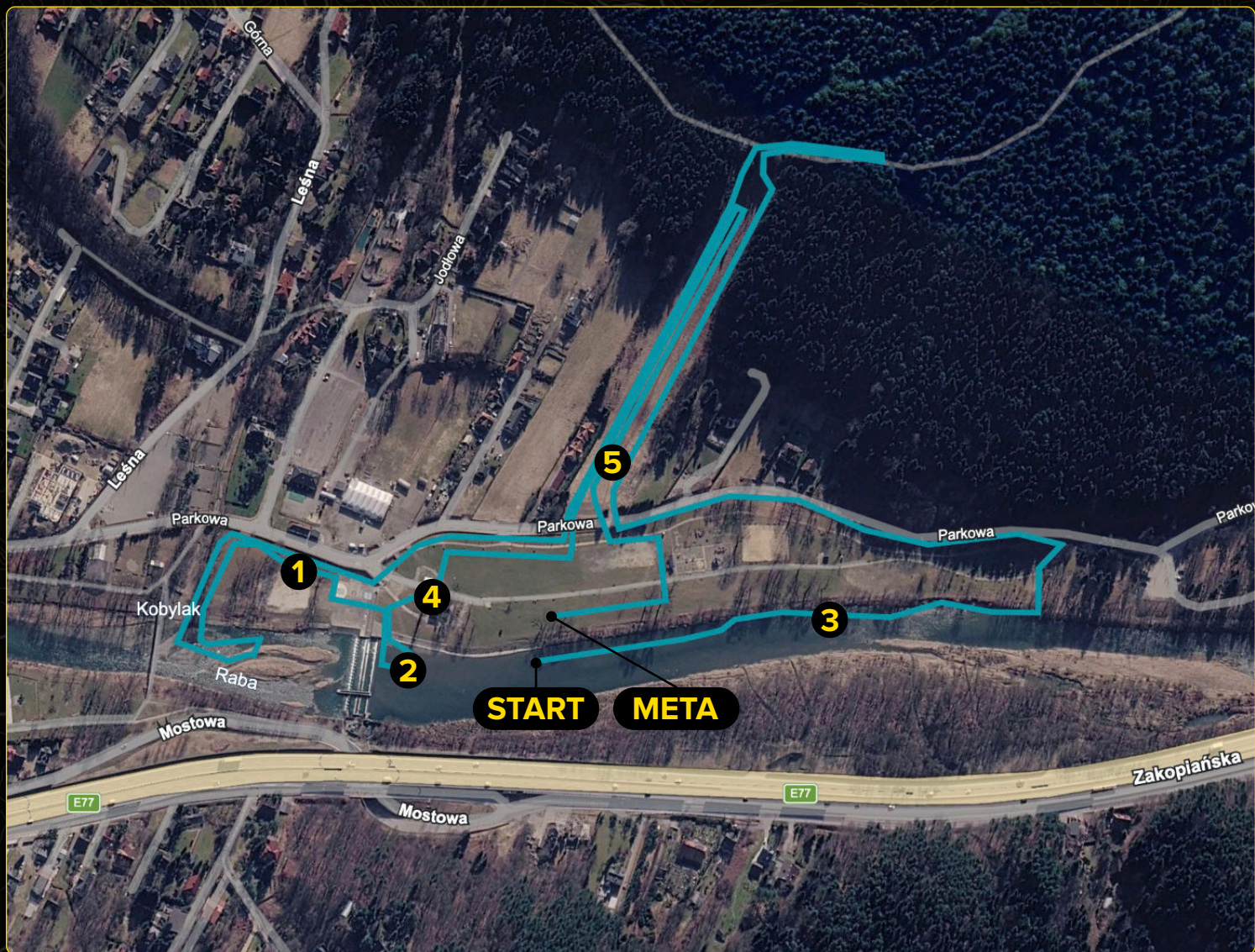
**LICZBA PRZESZKÓD**  
15+

**POZIOM TRUDNOŚCI**  


**WETERAN**  
NIE

**KORONA**  
TAK

**SUPERLIGA**  
NIE



**NIEDZIELA 05 LIPCA**

**SERIE OPEN**

**16:15 16:30 16:45**

**REKRUT (1/2)**

- **LIMIT CZASU ELITE: 2h**
- **LIMIT CZASU OPEN: 2,5h**

<b>TOP5</b>	<b>01</b> MULTIRIG	<b>02</b> KIEROWNICE
<b>03</b> BIG SKOŚNA	<b>04</b> KILLER PLANK	<b>05</b> HELIKOPTER

**DYSTANS** +6KM    **LICZBA PRZESZKÓD** 30+    **POZIOM TRUDNOŚCI**    **WETERAN** TAK    **KORONA** TAK    **SUPERLIGA** TAK



**NIEDZIELA 05 LIPCA**

**SERIE ELITE**

**SERIE OPEN**

**11:15 11:45**

**12:00 12:15 12:30 12:45 13:00 13:15 13:30 13:45 14:00**

# RUNMAGEDDON

- **LIMIT CZASU ELITE: 3h**
- **LIMIT CZASU OPEN: 4h**

**TOP5**

**01** PIORUNY

**02** ZEMSTA PSZCZELARZA

**03** PĘTLA Z BELKĄ

**04** KOMANDOS

**05** ZJEŹDŹALNIA

**DYSTANS**  
**+12KM**

**LICZBA PRZESZKÓD**  
**50+**

**POZIOM TRUDNOŚCI**

**WETERAN**  
**TAK**

**KORONA**  
**TAK**

**SUPERLIGA**  
**TAK**



**NIEDZIELA 05 LIPCA**

**SERIE ELITE**

**SERIE OPEN**

**7:00**

**7:30**

**7:45**

**8:00**

**8:15**

**8:30**

**8:45**

**9:00**

## STREFA DRUKU

### ZŁAP SWOJĄ BŁOTNĄ PAMIĄTKĘ!

**Błoto we włosach, w butach i pewnie w miejscach, o których nawet nie chcesz mówić? Idealnie. To znaczy, że czas na zdjęcie!**

Tuż za ścianką na mecie czeka - **STREFA DRUKU** miejsce, gdzie Twoja ekipa może strzelić fotę po całej tej błotnej przygodzie i zabrać ją ze sobą do domu.

Nie ma znaczenia, czy masz błoto tylko na twarzy, czy wyglądasz jak świeżo wyjęty z bagna.

#### Im więcej błota, tym lepsza pamiątka!

Co robisz na strefie?

- Wskakujesz na ściankę i strzelasz epicką fotę.
- Drukujesz tyle zdjęć, ile tylko chcesz!
- Zabierasz ze sobą kawałek pięknej przygody.
- Nie wychodzź stąd bez zdjęcia.
- Błoto w końcu zniknie... ale ta fotka zostanie!

#### Zabierz swoją pamiątkę prosto z mety!

- Jeśli wcześniej zamówisz wydruk na stronie, podczas wydarzenia wystarczy podejść do strefy foto za metą i potwierdzić opłacone zamówienie. Nasza ekipa zajmie się resztą i przygotowuje **Twoją kozacką fotę z mety - gotową do zabrania do domu!**



**ZDJĘCIA 10x15cm**



**MAGNES ZE ZDJĘCIEM**



**ZDJĘCIA A4**

Podczas zakupu startu w koszyku pojawi się opcja zamówienia fotki. Możesz też dokupić ją później w opcjach dodatkowych usług w zakładce „Starty” na swoim koncie, na którym masz zakupiony start.

## ODDAJ CHIPA!



Wiemy, że Runmageddon to prawdziwa mieszanka wybuchowych emocji. Czasami nietrudno o zawroty głowy. Natomiast nie zapomnijcie o tym, aby po biegu zwrócić swój chip mierzący czas! **4 dychy** – tyle będzie Was kosztować, jeśli zapomnicie oddać chip.

# ODBIÓR KOSZULEK

Runmageddończyku!

Po każdym zakupie startu w formułach: **INTRO (1/4), REKRUT (1/2), NOCNY REKRUT (1/2), RUNMAGEDDON, RUNMAGEDDON Hardcore, RUNMAGEDDON ULTRA, INTRO U-16 i FAMILY** otrzymujesz od nas KOD, który umożliwi Ci odbiór koszulki lub innego gadżetu prosto z naszego sklepu.



\*\*\* PAMIĘTAJ \*\*\*

Chcąc odebrać koszulkę lub inny gadżet w ramach Twojego kodu zniżkowego MUSISZ zrobić to za pośrednictwem naszego sklepu, **najpóźniej do niedzieli poprzedzającej wydarzenie - 28 CZERWCA 2026\*\*\*** i zaznaczyć jedną z dwóch opcji odbioru:

- Wysyłka na Twój adres.
- Odbiór w Biurze Zawodów podczas wydarzenia.

W innym wypadku nie otrzymasz koszulki.

\*\*\* Jeśli zakupisz start po tym terminie, to również otrzymasz kod w sekcji TWOJE ZNIŻKI i będzie on do wykorzystania jeszcze 7 dni po wydarzeniu.

**RUNMAGEDDON x SMMASH**  
**ZBROJE DLA PRAWDZIWYCH WOJOWNIKÓW!**



Odwiedź oficjalny  
**SKLEP RUNMAGEDDON x SMMASH.**  
 To właśnie tu czekają na Ciebie najnowsze  
 kolekcje odzieży i akcesoriów stworzonych  
 z myślą o Twoich przygodach na trasie!

**WSZYSTKO, CZEGO POTRZEBUJESZ:**

- koszulki
- legginsy
- bluzy
- kominy
- rękawiczki
- i wiele więcej!



**JESTEŚMY OTWARCI  
 W SOBOTĘ I NIEDZIELĘ  
 OD 6:30 RANO DO KOŃCA EVENTU.**

Na trasę, na trening, na co dzień!  
 Znajdziesz nas przy  
**BIURZE ZAWODÓW.**

**LEĆ NA SKLEP ON-LINE!**



# HOT TOWAR ALERT!

## WJECHAŁ DROP

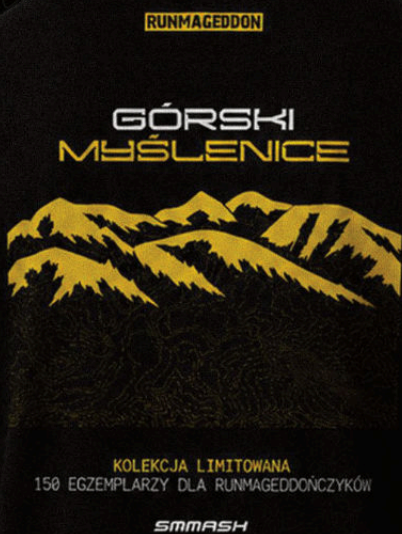
**Do sklepu właśnie trafiła limitowana koszulka Runmageddon Górski Myślenice 2026!**

To specjalny projekt inspirowany jedną z najbardziej kultowych lokalizacji w kalendarzu Runmageddon. Mocny design, górski charakter i limitowany nakład - kto pierwszy, ten lepszy.

**Liczba sztuk jest ograniczona, więc nie zwlekaj z zakupem.**

Jeśli planujesz stanąć na starcie w Myślenicach w 2026 roku, ta koszulka powinna znaleźć się w Twojej kolekcji.

**Gotowi na powrót w góry?  
Łapcie swoją koszulkę i szykujcie się na kolejne starcie z legendarną trasą!**



# GÓRSKI DROP

**KOLEKCJA LIMITOWANA**  
150 EGZEMPLARZY DLA RUNMAGEDDOŃCZYKÓW

**KIDS**

**TOP5**

**01 ZJEŹDŹALNIA**

**02 ARMATY**

**03 TYROLKA**

**04 ŚLIZG POSEJDONA**

**05 HELIKOPTER**

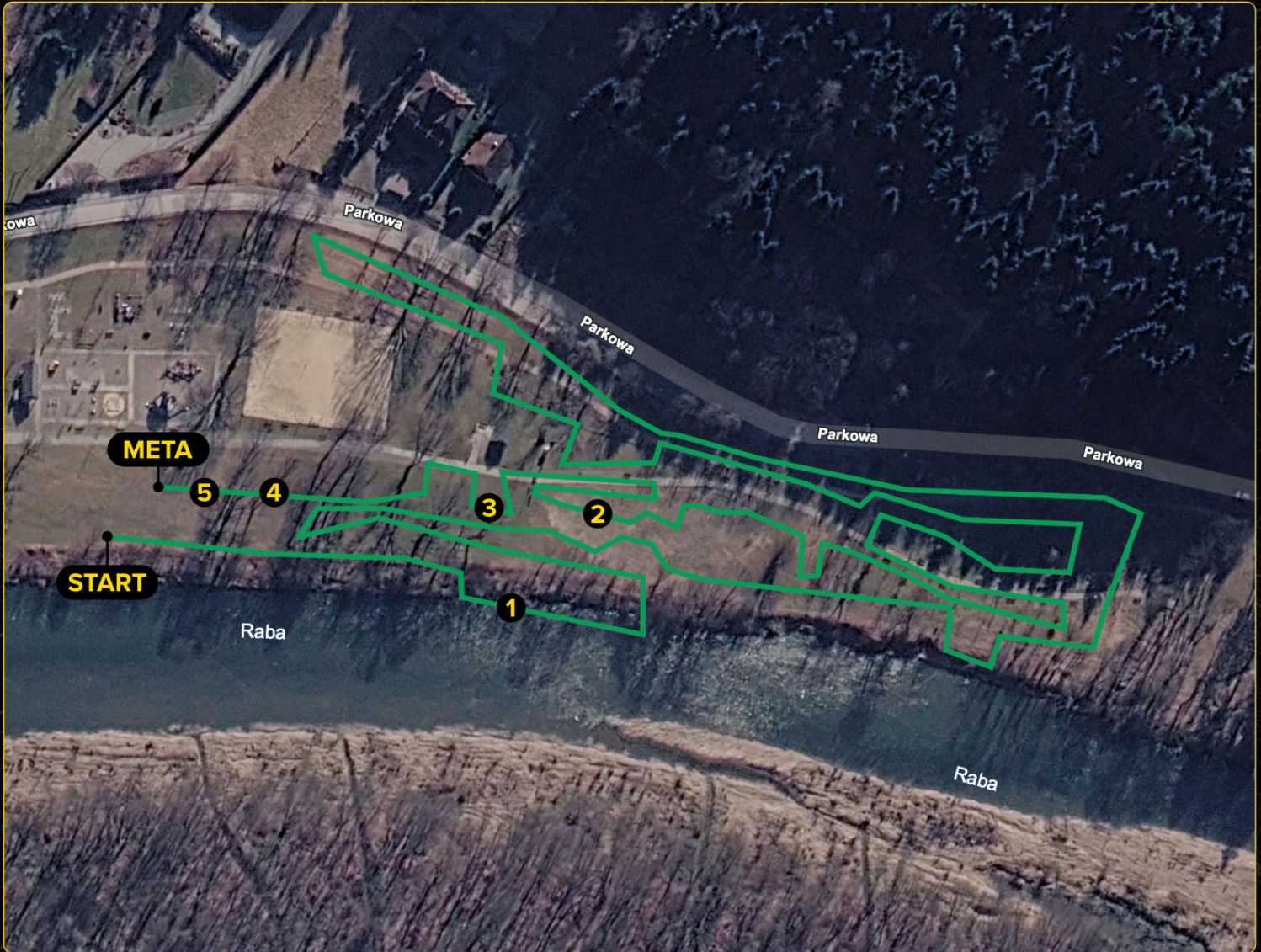
**DYSTANS**  
**+1KM**

**LICZBA PRZESZKÓD**  
**15+**

**POZIOM TRUDNOŚCI**  
**FUN**

**SUPERLIGA**  
**NIE**

**KATEGORIA WIEKOWA**  
**4-11 LAT**



**NIEDZIELA 05 LIPCA**

**4-5 LAT**

**6-8 LAT**

**9-11 LAT**

**13:00**

**12:20**

**13:20**

**12:40**

**13:40**

# INTRO U-16

TOP5

ŚCIANKI DO WODY

ŚLIZG POSEJDONA

PRZEJŚCIE A

PORODÓWKA

WALL BALL

DYSTANS  
+3KM

LICZBA PRZESZKÓD  
15+

SUPERLIGA  
NIE

KORONA  
TAK

KATEGORIA WIEKOWA  
12-15 LAT



NIEDZIELA 05 LIPCA

SERIE OPEN

16:15

16:30

16:45

# STREFA GENERACJI RUNMAGEDDON

TWOJA BAZA WYPADOWA DO WSPÓLNEJ PRZYGODY

## SPECJALNA STREFA *DLA DZIECI I RODZIN*



### START / META KIDS

To tutaj ma początek prawdziwe wyzwanie!



### EKWIPUNEK

Oficjalny sklep GEN RMG: koszulki, czapki i więcej!



### STREFA CHILL & FUN

Dmuchańce, malowanie twarzy, tatuaże i wszystko to, co kochają dzieci!



### DOŁADUJ BATERIE

Jedzenie, napoje, małe co nieco dla głodnych poszukiwaczy przygód!



**FAMILY**

**TOP5**

**01** BŁOTNY MARIO

**02** PORODÓWKA + ZRASZACZ

**03** PĘTLA W WORKU

**04** DRABINKA RUCHOMA

**05** JAMA SMOKA

**DYSTANS**  
**+2KM**

**LICZBA PRZESZKÓD**  
**15+**

**SUPERLIGA**  
**NIE**

**KORONA**  
**NIE**

**KATEGORIA WIEKOWA**  
**CHCESZ? BIEGNIESZ!**



**NIEDZIELA 05 LIPCA**

**SERIE OPEN**

- 17:45**
- 18:00**
- 18:15**
- 18:30**
- 18:45**

# **GENERACJA RUNMAGEDDON**

## **TU WSZYSTKO SIĘ ZACZYNA**

***Tu wszystko się zaczyna... i nie kończy się na jednym razie.***

**Bo Generacja Runmageddon** to przestrzeń, w której dzieci i młodzież odkrywają swoją siłę - przez ruch, emocje i wyzwania, które budują charakter.

**To miejsce, gdzie:**

- dzieciaki uczą się odwagi i pewności siebie
- ruch staje się przygodą, a nie obowiązkiem
- współpraca wygrywa z rywalizacją
- każda przeszkoda to historia do opowiedzenia

**Tu nie ma nudy. Są przeszkody, błoto, śmiech i momenty, które pamięta się latami!**



***Jedna idea. Wiele dróg.***

Od pierwszego kontaktu podczas eventów DEMO, przez półkolonie dla dzieci, trasy KIDS i LITE, aż po wspólne wyzwania FAMILY - każdy znajdzie tu coś dla siebie.

**Bo Generacja Runmageddon to coś więcej niż wydarzenia.**

**To energia, która łączy ludzi - niezależnie od wieku.**

***A przeszkody? To tylko początek.***

**POZNAJ GENERACJĘ RMG!**

## PATKA PRZYPOMINA!

POZOSTAWMY PO SOBIE TYLKO Dobre WSPOMNIENIA!

Wszystkie trasy są **starannie przygotowane**, tak aby **zapewnić bezpieczeństwo** każdej osobie biorącej udział w wydarzeniu. Co ważne, na poszczególnych etapach współpracujemy z lokalnymi władzami, **dbamy o środowisko i nie niszczymy przyrody**, a po imprezie wszystko wraca do swojego pierwotnego stanu. Gdy trzeba, to naprawiamy, siejemy trawę w miejscach, gdzie została zniszczona i oczywiście sprzątamy śmieci.

Pamiętaj: Jeśli masz pustą butelkę, opakowanie po żelu energetycznym lub inne śmieci, **nie wyrzucaj ich na trasie!** Przy każdej przeszkodzie znajdziesz wolontariuszy, którzy mają worki na odpady - możesz im przekazać swoje śmieci



**Dbajmy razem o czystość trasy i szanujmy naturę!**

Bawimy się na pełnych obrotach, ale pozostawiamy po sobie tylko dobre wspomnienia!

**Patrycja Hornig - Dyrektor Operacyjny Runmageddon.**



# BIURO ZAWODÓW I BIURO OBSŁUGI RUNMAGEDDOŃCZYKA

## GODZINY OTWARCIA BIURA ZAWODÓW – TYLKO DLA DOROSŁYCH:

PIĄTEK (3 lipca):	17:00 - 21:00
SOBOTA (4 lipca):	05:00 - 12:00
NIEDZIELA (5 lipca):	06:00 - 14:00   15:00 - 18:45

## GODZINY OTWARCIA BIURA OBSŁUGI RUNMAGEDDOŃCZYKA:

PIĄTEK (3 lipca):	17:00 - 21:00
SOBOTA (4 lipca):	05:00 - 20:00
NIEDZIELA (5 lipca):	06:30 - 16:00

## GODZINY OTWARCIA BIURA ZAWODÓW KIDS:

NIEDZIELA (5 lipca):	11:00 - 13:40
----------------------	---------------



**PAMIĘTAJ!**  
GODZINY MOGĄ NIECO ULEC  
ZMIANIE, DLATEGO ZACHĘCAMY DO  
SPRAWDZANIA PAKIETU INFO TUŻ  
PRZED STARTEM WYDARZENIA!

## ZAPISY ONLINE

Zapisy online są możliwe również w trakcie trwania eventu, w miarę dostępności miejsc w seriach.

Rejestrując się online oszczędzasz czas i pieniądze - omijacie kolejki i kupujecie pakiet taniej!

Pakiet możecie zakupić najpóźniej do 1 godziny i 15 minut przed startem Twojej serii.

Na miejscu również zapiszecie się online, korzystając z własnego telefonu lub przy stanowisku w Biurze Zawodów.

## CENA ZAPISU NA MIEJSCU:

INTRO | INTRO U-16 - **369 PLN**  
 REKRUT - **419 PLN**  
 RUNMAGEDDON - **479 PLN**  
 RUNMAGEDDON HC- **549 PLN**  
 RUNMAGEDDON ULTRA- **649 PLN**  
 KIDS - **169 PLN**  
 FAMILY | 2 OSOBY - **369 PLN**  
 FAMILY | 3 OSOBY - **439 PLN**  
 FAMILY | 4 OSOBY - **509 PLN**  
 FAMILY | 5 OSÓB - **579 PLN**

## **INTEGRACJE 2.0**

**ZMIESZAJ SZEFA Z BŁOTEM. DOSŁOWNIE!**

**Zorganizuj ekstremalną integrację dla swojej firmy i utaplaj szefa w błocie! I to bez maila z HR-u następnego dnia.**

Szukasz team buildingu, który naprawdę coś zmienia? Daj spokój prezentacjom, zebraniom, czy kręglom. RUNMAGEDDON to miejsce, gdzie hierarchia znika w pierwszej kałuży, a rodzi się prawdziwa współpraca. Liczy się to, czy podasz rękę, gdy ktoś utknie po pas w błocie.

W 2026 możesz wbić ze swoją biurową ekipą i sprawić, że naprawdę poczują, co znaczy grać do jednej bramki.



- ➔ **Sprawdź zespół w warunkach, których nie da się oszukać**
- ➔ **Zbuduj relacje, które zostają na długo**
- ➔ **Zamień "integrację" w historię, którą będziecie wspominać latami**



**Nie ma na co czekać! Zapisz swoją firmę i pokaż, jak wygląda team building bez żadnej ściemy.**

Chcesz szczegóły?  
Pisz do Maćka Klujewskiego  
i zaplanuj firmową przygodę życia.



** PISZ ŚMIAŁO!**

**DO ZOBACZENIA NA STARCIU!**

## KLASYFIKACJA RUNMAGEDDON 2026

W sezonie 2026 w Runmageddonie można rywalizować na kilka sposobów. Niezależnie czy startujesz dla zabawy, walczysz o podium czy reprezentujesz firmę – każdy znajdzie coś dla siebie.



### LIGA RUNMAGEDDON (OPEN)

Najbardziej popularna klasyfikacja – dla wszystkich startujących w formule Open.

Zasada jest prosta: im więcej ukończonych tras na koncie, tym więcej punktów zbierasz.

Czyli krótko mówiąc: startujesz, zbierasz punkty i pnieś się w górę rankingu.

### SUPERLIGA

To już liga dla najszybszych. Startują tu zawodnicy z serii Elite.

Tutaj nie liczy się liczba startów, tylko miejsca na mecie. Punkty dostaje **top 30 zawodników**, a do klasyfikacji liczą się najlepsze wyniki z kilku startów w sezonie.

### BIZNES LIGA

Klasyfikacja dla firm i drużyn pracowniczych.

Pracownicy startują, zdobywają punkty, a wszystko sumuje się do wyniku firmy. Dzięki temu można rywalizować z innymi firmami i jednocześnie integrować zespół.

**ZGARNIAJ WSPOMNIENIA I NAGRODY**

## **BIZNES LIGA**

### **KLASYFIKACJA DLA FIRM I DRUŻYN FIRMOWYCH**

**Wyobraź sobie, że open space w Twojej firmie zamienia się w pole bitwy pełne błota, przeszkód i adrenaliny. Tak właśnie wygląda Biznes Liga Runmageddon 2026. To międzyfirmowa rywalizacja, gdzie liczy się współpraca zespołowa, odwaga i wytrwałość.**

Niech Twój team pokaże, że potrafi działać razem, a może nawet Twój szef da się namówić na błoto;). To idealna okazja na team building, który naprawdę integruje. Nie miejsca na nudę!

#### **CO CZEKA NA UCZESTNIKÓW?**

Różne trasy w całej Polsce – las, góry, morze, błoto a czasem nawet i śnieg!

Punkty dla firmy za każdy start – im więcej osób, tym większa szansa na podium.

Ale spokojnie - mamy dwie klasyfikacje: małe zespoły (1–10 osób) i te trochę większe (11+) Dla każdej ligi przewidziane nagrody.

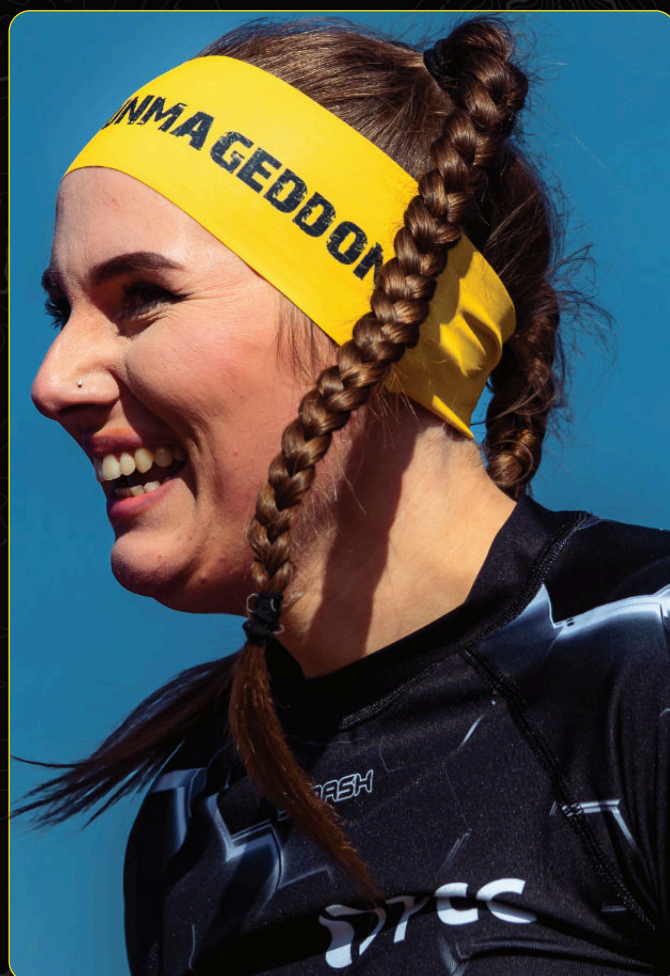
**Atmosfera pełna energii i zdrowej rywalizacji - dyskwalifikacje tylko dla kombinatorów!**

#### **KTO MOŻE WZIĄĆ UDZIAŁ?**

Każdy, kto wystartuje z ramienia firmy. Nieważne, czy jesteś trasowym weteranem, czy pierwszy raz spróbujesz swoich sił - tu liczy się zespół!

#### **KIEDY I GDZIE?**

Sezon 2026 obejmuje wybrane eventy Runmageddon w całej Polsce. Każda trasa to inna historia i nowa przygoda.



**ZGŁOŚ SWOJĄ EKIPĘ  
FIRMOWĄ JUŻ TERAZ!**

**ZAPISZ SIĘ!**

# POMAGAMY SOBIE W BŁOCIE!

## SIŁA I CHARAKTER NA TRASIE.

**Myślisz, że Runmageddon to solo walka z przeszkodami? No to mały spoiler - totalnie nie.**

Tu ludzie są tak pozytywnie zakręceni, że zamiast patrzeć tylko na swój cel, ogarniają też innych. **Ktoś podciągnie, ktoś poda rękę, ktoś zmotywuje słowami i „dawaj, dasz radę!”** i nagle okazuje się, że ta „nie do przejścia” przeszkoda już dawno jest za Tobą.

**Trochę błota, trochę zmęczenia i masa nowych ludzi, którzy od razu biorą Cię pod swoje skrzydła.** I właśnie to robi klimat - nikt nie zostaje w tyle, ani sam.

**Jeśli się wahasz, to serio - to nie tylko trasa z przeszkodami. To przygoda, gdzie ludzie robią najlepszą robotę razem, a nie obok siebie.** Wchodzisz raz i złapiesz ten vibe, którego nie znajdziesz nigdzie indziej.



## DEKORACJE



Przed Wami prawdziwa piękność, która będzie czekać na Ultrasów gotowych podjąć myślenicką próbę charakteru! **Blachy Chwały na szyje najwytrwalszych Runmageddończyków!**

Jeśli znacie już Myślenice, doskonale wiecie, że na Ultra łatwo nie będzie... Jeśli do tej pory słyszeliście tylko legendy, wkrótce przekonacie się na własnej skórze.

Kto wbija i jest gotowy zmierzyć się z tym wyzwaniem? **BLACHA CHWAŁY CZEKA!**

## HARMONOGRAM CEREMONII

**SOBOTA 04 LIPCA**

**RUNMAGEDDON Hardcore ELITE: 13:00**

**RUNMAGEDDON Ultra ELITE: 17:00**

**NIEDZIELA 05 LIPCA**

**RUNMAGEDDON ELITE: 17:00**

## STATUETKI

Uczestnicy, którzy zaliczyli wcześniej odpowiednie formuły (w trakcie trwającego sezonu), po ukończonym biegu, będą mogli odebrać statuetki.

Po ich odbiór zapraszamy do **BIURA OBSŁUGI RUNMAGEDDOŃCZYKA**.



### KORONA

zaliczony WSCHÓD, ZACHÓD, PÓŁNOC,  
POŁUDNIE



### WETERAN

REKRUT, RUNMAGEDDON,  
RUNMAGEDDON HARDCORE



### ZŁOTY WETERAN

2x REKRUT, 2x RUNMAGEDDON,  
2x RUNMAGEDDON HARDCORE

## PRZYDATNE INFORMACJE

**RUNMAGEDDON:**

**GÓRSKI MYŚLENICE**

**LOKALIZACJA:**

**MIASTO I GMINA MYŚLENICE (UL. PARKOWA)**

**KIERUNEK DO KORONY RMG: JOKER**

### ODBIÓR PAKIETÓW

Pakiet można odebrać w Biurze Zawodów. Aby odebrać pakiet, musisz mieć przy sobie dowód osobisty lub inny dokument ze zdjęciem i być przygotowanym na podpisanie oświadczeń, że zostałeś poinformowany o niebezpieczeństwach czyhających na trasie, możliwości wykorzystania przez nas Twojego wizerunku oraz o możliwości wysyłania do Ciebie informacji o Runmageddonie. Zgodnie z internetowym zgłoszeniem są to warunki konieczne udziału w imprezie.

Odbiór Twojego pakietu możesz przyspieszyć posiadając ze sobą indywidualny kod QR, który znajdziesz w Twoim panelu użytkownika.



**PAKIET TRZEBA ODEBRAĆ OSOBIŚCIE, OKAZUJĄC DOKUMENT TOŻSAMOŚCI LUB INDYWIDUALNY KOD QR. NIE MA MOŻLIWOŚCI ODBIORU PAKIETU W CZYIMŚ IMIENIU.**

### UWAGA

**Apelujemy o zachowanie porządku na terenie zawodów. Nie śmiejemy, nie niszczymy i zachowujemy się tak, by inni czuli się bezpiecznie.**

**Pamiętajcie, że Runmageddon to przede wszystkim dobra zabawa  
- nie psujmy jej sobie nawzajem.**

# OFICJALNY TRENING CZWARTKOWY DO RUNMAGEDDON

MIASTO I GMINA MYŚLENICE (UL. PARKOWA)

Na każdym treningu będzie to doświadczony Trener Runmageddon, który zna się na rzeczy i zaszerwuje Wam konkretny wycisk!

## KAMIL MAZURKIEWICZ / WOJCIECH BRZOSKWINIA

Trening na miejscu eventu, na przeszkodach, które do tej pory były dostępne tylko podczas zawodów! **MUSISZ TO WYKORZYSTAĆ!**



Rozgrzewka z pazurem



Przebieżki i symulacje biegowe



Testowanie i nauka pokonywania przeszkód



Challenge i mini wyścigi



Rozciąganie i regeneracja

***Dla kogo? Dla tych, którzy chcą się sprawdzić, przygotować do startu albo po prostu dobrze się spocić w stylu RMG. Jeśli nie jesteś pewien, jak przejść przeszkody – tu masz idealną okazję, żeby się tego nauczyć w realnych warunkach trasy!***

**TRENING | CZWARTEK 2 LIPCA**

**60 min. | 20 osób | 40 pln**

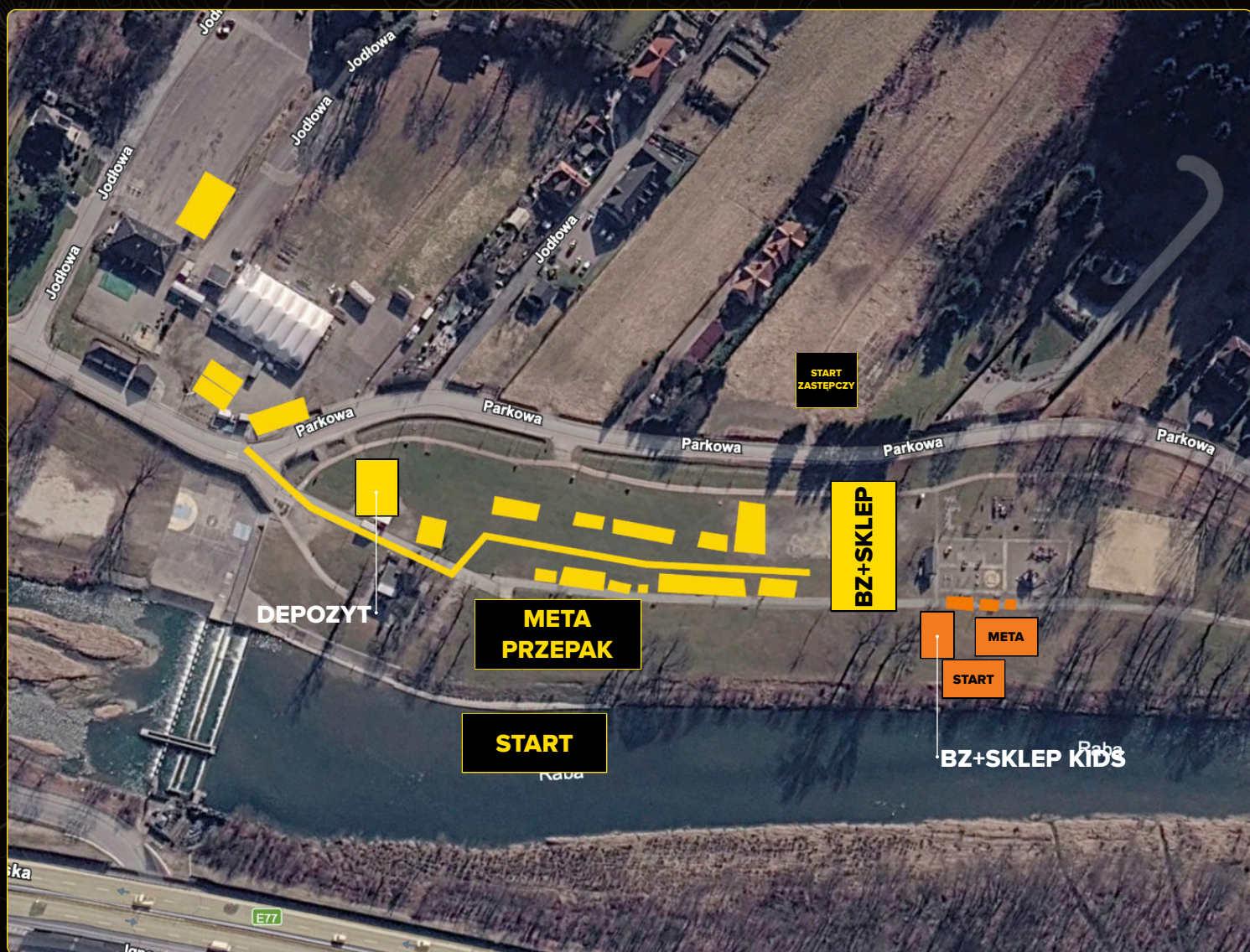
**17:30 | 19:00**

**ZAPISZ SIĘ!**

# DOJAZD I PARKING JAK DOJECHAĆ?

**LINK DO GOOGLE MAPS**

**Miasteczko Runmageddon** to idealne miejsce do kibicowania i świetnej zabawy! Pełne emocji strefy dla widzów, przeszkody na wyciągnięcie ręki, a do tego pyszne jedzenie. Możesz dopingować zawodników, i poczuć niesamowitą atmosferę ekstremalnego wyzwania!



## DOJAZD I PARKING JAK DOJECHAĆ?

W okolicy miasteczka zawodów dostępnych jest kilka parkingów. Zachęcamy do wcześniejszego zaplanowania dojazdu i pozostawienia odpowiedniego zapasu czasu na dotarcie do strefy startu!

Parking płatny, Leśna 1, 32-400 Myślenice

 **LINK DO GOOGLE MAPS**

Jodłowa 6 Parking, Jodłowa 6, 32-400 Myślenice

 **LINK DO GOOGLE MAPS**

Parking nad basenem, ul. Solidarności 90, 32-400 Myślenice

 **LINK DO GOOGLE MAPS**

Parking, 32-400 Myślenice

 **LINK DO GOOGLE MAPS**

Bezpłatny parking, ul. Zdrojowa 9, 32-400 Myślenice

 **LINK DO GOOGLE MAPS**

Parking, ul. Mostowa 55, 32-400 Myślenice

 **LINK DO GOOGLE MAPS**

Prosimy o korzystanie wyłącznie z wyznaczonych miejsc parkingowych oraz stosowanie się do obowiązujących przepisów ruchu drogowego.

**PARTNERZY**



**ACTIVLAB®**

**OMODA**  
**JAECCO**

**OstroVit®**

**PharmoVit®**



**Red Bull®**  
ENERGY DRINK

**PasiBUS**

**POKKET**



**Go ON**



**Bakoma**

**PsiBufet.**



**MYŚLENICE**



**Lasy Państwowe**